

◆ Major Distributors 【販売・技術サービス代理店】

 **株式会社 スギノマシン**

<http://www.sugino.com>

**高圧装置事業部** 〒936-8577 富山県滑川市栗山2880番地  
☎ (076) 477-2561 (代表) FAX (076) 477-2563  
e-mail: wj@sugino.com

**パーツセンター** ☎ (0120) 14-5113 FAX (076) 477-2575  
e-mail: wjpc@sugino.com

**国内営業拠点**

東京 ☎ (03) 5201-5971	FAX (03) 5201-5975	大阪 ☎ (06) 6885-2555	FAX (06) 6885-2580
水戸 ☎ (029) 226-8426	FAX (029) 226-8153	名古屋 ☎ (052) 973-3070	FAX (052) 973-3077
富山 ☎ (0765) 24-5113	FAX (0765) 24-5114	広島 ☎ (082) 567-7100	FAX (082) 567-7111
浜松 ☎ (053) 456-2711	FAX (053) 456-9555	福岡 ☎ (092) 441-1288	FAX (092) 474-0108

**国内テクニカルサービス**

株式会社 スギノダイレクトサービス	本社・中日本サービスセンター ☎ (052) 705-1201	FAX (052) 705-1203
	東日本サービスセンター ☎ (048) 950-6811	FAX (048) 950-6812
	西日本サービスセンター ☎ (06) 6192-8815	FAX (06) 6192-8821
	サテライト富山 ☎ (0765) 24-3318	FAX (0765) 24-5031
	サテライト広島 ☎ (082) 850-0432	FAX (082) 850-0437

**海外営業部 (International Division, Tokyo)**

☎ +81-3-5201-5974 FAX +81-3-5201-5978  
e-mail: export@sugino.com

**海外拠点 (Overseas Office)**

<b>U.S.A.</b>	Sugino Corp.	☎ +1-630-250-8585	FAX +1-630-250-8665
		e-mail: mach@suginocorp.com	
<b>Mexico</b>	Sugino Machine Mexico, S.A. de C.V.	☎ +52-81-1100-0108	FAX +52-81-1100-0318
		e-mail: ventas@sugino.com.mx	
<b>China</b>	Sugino Shanghai Co.,Ltd.	☎ +86-21-5385-5031	FAX +86-21-5385-5032
	Shanghai office	e-mail: sh@sugino.cn	
	Guangzhou office	☎ +86-20-8363-4719	FAX +86-20-8363-4992
<b>Thailand</b>	Sugino Machine (Thailand) Ltd.	☎ +66-3572-9351	FAX +66-3572-9355
		e-mail: contact@sugino.th.com	
<b>Singapore</b>	Sugino Machine Singapore Pte.Ltd.	☎ +65-6458-9544	FAX +65-6456-7789
		e-mail: sales@sugino-singapore.com.sg	
<b>Czech Rep.</b>	Sugino Machine Limited-Prague, Branch Office	☎ +420-257-950-228	FAX +420-257-950-044
		e-mail: info@sugino.cz	

- 商品改良のため予告なく仕様その他を変更することがありますので、ご了承ください。
- 本商品あるいはその関連技術(プログラム含む)は、日本からの輸出の際には、需要者および用途によって日本の外国為替および外国貿易法などに定めるキャッチオール規制に該当することがあります。該当する場合には、日本政府の輸出許可申請などの手続きが必要です。詳しくは最寄りの営業拠点までご照会ください。
- 記載内容は2011年11月現在のものです。
- 無断でコピーまたは転載を禁止いたします。
- Specifications in this catalogue are subject to change without prior notice for further improvement.
- This product and other related technology (include the program) are subject to the terms and conditions of the relevant foreign trade acts depending on end users and their applications.
- All the relevant forms must be submitted to the Japanese government, including the application to export technology.
- The content of this catalogue is as of November 2011.
- Any unauthorized use, copying or reprinting of the contents or part thereof in this catalogue is prohibited.

**SUGINO PUMP**  
**Motor Driven & Engine Driven**  
**スギノポンプ〈モータ駆動式〉〈エンジン駆動式〉**



スギノマシンは1964年、当時としては画期的な高圧プランジャポンプ「スギノポンプ」を開発。以来、プランジャポンプのみならず油圧駆動増圧機式ポンプ、サーボモータ駆動式ポンプと相次いで開発。洗浄だけではなく、はくり・はつり、切断など産業界で多目的に使われています。

環境問題が地球規模のテーマとなっている今日、クリーンな「水」を使用するウォータージェットが、多様化する産業界のニーズにお応えいたします。

In 1964 Sugino Machine revolutionized the high pressure water industry by developing the "Sugino Pump", plunger type pump. Building upon our plunger pump technology, we continue to develop new technology such as hydraulic intensifier driven pump and servo motor driven pump. Our pumps are used in many industries and applications, not only for washing and deburring, but also for chipping, peeling, cutting and so on. Water jet that uses clean water provides good solutions for the diversified needs from the industry concerning the environmental problem that is global theme of the world today.

## ウォータージェットの効用 Effects of Water Jet

### 1 水処理が容易です。

水を媒体としているため、排水処理が容易です。

#### 1. Easy of Water Treatment

Sewage can be easily treated by using water as a media.

### 2 傷がつきません。

水をあてて各種スケールを洗浄、はくり・はつり、切断しますので、対象物の表面に傷をつけません。

#### 2. No Surface Damage

High-pressure water will clean, chip, peel and cut various kinds of scale without damaging the surface of the object being cleaned.

### 3 材質・形状を問いません。

対象物が水に濡れても良いものであれば、材質を問わず、また複雑な形状のものでも簡単に洗浄できます。

#### 3. Part Material and Design Are Insignificant

Using high-pressure water, as long as the object may get wet, any object can be cleaned regardless of its materials and design.

### 4 ランニングコストが安価です。

少量の水で徹底した作業が可能ですので、ランニングコストが安価になります。水処理も容易に行えます。

#### 4. Lower Running Costs

Minimal water usage results in lower running costs and less cost for water and water treatment.

### 5 自動化が容易です。

ノズルと対象物は非接触であり、離れた位置から作業できますので装置の自動化が容易です。

#### 5. Easy Automation

Since the jet-cleaning nozzle and cleaning objects are non-contact, cleaning from a distant point is possible, and it is easy to set up an automatic cleaning system.

## スギノマシンは水による技術革新で次代の産業界をリードします。

### 大型タンク洗浄

重合缶や反応缶などの缶内に付着した各種スケールを高圧水により、安全かつ効率的にはくり・洗浄します。

#### Cleaning of Large Tank

Safely and easily high-pressure water removes and cleans various kinds of scale attached to the inside of autoclaves and reactors.



### プラントメンテナンス洗浄

熱交換器や復水器のチューブ内面および外面に付着した各種スケールを高圧水により簡単に楽にかつ安全に洗浄・除去します。

#### Plant Maintenance Cleaning

High-pressure water easily and safely cleans and removes various kinds of scale attached to both inside and outside of tubes of heat exchangers or condensers.



### はくり・はつり

鉄骨や鉄筋にダメージ、ストレスを与えることなく劣化したコンクリートをはつります。

#### Chipping, Peeling

High-pressure water chips deteriorated concrete without damage and stress to steel frame or iron reinforcement bar.



### 切断

最高392MPaの超高压水を小径噴射ノズルから噴射し、対象物にあてることによってその衝突エネルギーで切断を行います。

#### Cutting

Cutting objects using Max. 392MPa ultra high-pressure water.



## CONTENTS

スギノポンプとは	Features of Sugino Pump	4
スギノポンプの圧力と用途	Pressure and Applications of Sugino Pump	6

### スギノポンプ〈モータ駆動式〉 Sugino Pump Motor Driven

<b>高圧ポンプ High-Pressure Pump</b>		
スギノポンプ 11kW	Sugino Pump 11kW	8
スギノポンプ 30kW	Sugino Pump 30kW	9
スギノポンプ 75kW	Sugino Pump 75kW	9
スギノポンプ 160kW	Sugino Pump 160kW	10
スギノポンプ 300kW	Sugino Pump 300kW	10
スギノポンプ 440kW	Sugino Pump 440kW	11
スギノポンプ Gシリーズ	Sugino Pump G Series	11
仕様	Specifications	12
外観寸法図	Dimensions	16

### スギノポンプ〈エンジン駆動式〉 Sugino Pump Diesel Engine Driven

<b>高圧ポンプ High-Pressure Pump</b>		
スギノポンプ 30kW	Sugino Pump 30kW	18
スギノポンプ 75kW	Sugino Pump 75kW	18
スギノポンプ 160kW	Sugino Pump 160kW	19
スギノポンプ 300kW	Sugino Pump 300kW	20
スギノポンプ 440kW	Sugino Pump 440kW	20
低騒音形ポンプ	Soundproof Type Pump	21

<b>高低圧切換えポンプ High/Low Switching Pump</b>		
高低圧切換えポンプ 75kW	High/Low Switching Pump 75kW	22
高低圧切換えポンプ 160kW	High/Low Switching Pump 160kW	22
高低圧切換えポンプ 300kW	High/Low Switching Pump 300kW	23
高低圧切換えポンプ Gシリーズ	High/Low Switching Pump G Series	23
外観寸法図	Dimensions	24

<b>超高压ポンプ Ultra High-Pressure Pump</b>		
Hi-Jetシリーズ	Hi-Jet Series	26
Hi-Jetハイパワーシリーズ	Hi-Jet High Power Series	26
Hi-Jetシリーズ 圧力変換対応機	Hi-Jet Series "PRESSURE CONVERTIBLE TYPE"	27

### スギノ・アクアジェットポンプ Sugino Water Jet Pump

アクアジェットポンプ	Water Jet Pump	28
サーボジェットポンプ	Servo Jet Pump	30

スギノポンプ  
とは  
Features of Sugino Pump

高圧で連続運転に耐えるように設計・製作されたプランジャポンプです。プランジャとその他一部の部品を組換えることで、圧力・流量を容易に変換できるように規格化されています。

Sugino plunger type pumps are designed and manufactured to withstand the stress of continuous operation at high-pressures, also, the standardized pump design allows for easy modification to different pressures and flow rates by changing plungers and some related parts.

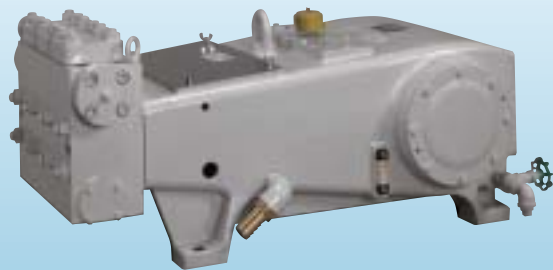
11kW



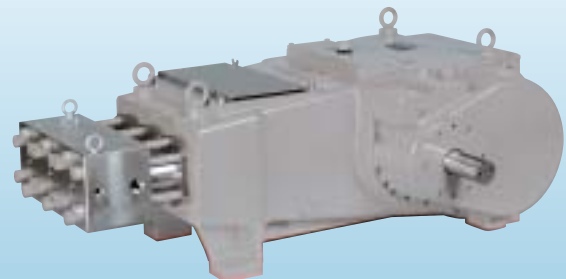
30kW



75kW

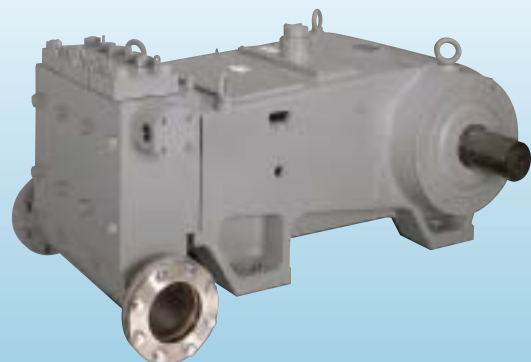


170kW



Hi-Jet 仕様  
Hi-Jet Type

300kW

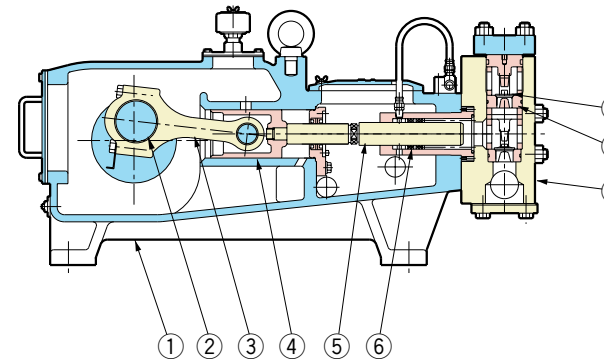


440kW



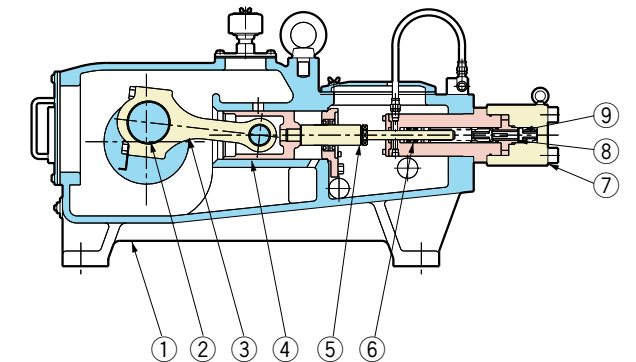
ポンプの構造 Structure of Pump

500シリーズ 500 Series



- ① ポンプケーシング Pump Casing
- ② クランクシャフト Crankshaft
- ③ コネクティングロッド Connecting Rod
- ④ クロスヘッド Cross Head
- ⑤ プランジャ Plunger
- ⑥ グランドパッキン Gland Packing
- ⑦ バルブボックス Valve Box
- ⑧ 弁座 Valve Seat
- ⑨ 円錐弁(または輪形弁) Conical Valve (or Ring Valve)

1000/2000シリーズ 1000/2000 Series



- ① ポンプケーシング Pump Casing
- ② クランクシャフト Crankshaft
- ③ コネクティングロッド Connecting Rod
- ④ クロスヘッド Cross Head
- ⑤ プランジャ Plunger
- ⑥ パッキン Packing
- ⑦ バルブボックス Valve Box
- ⑧ 弁座 Valve Seat
- ⑨ 輪形弁 Ring Valve

ケーシング別能力表 Capacity Chart Classified by Pump Casing Size

仕様 Specifications	500シリーズ 500 Series							1000シリーズ 1000 Series					
	Req. Power Rating kW	7.5~11	15~30	37~75	75~160	160~300	260~440	11~22	22~55	75~132	132~260	220~430	
減速方式 Reduction Method		Vベルト V-Belt			Vベルト/ギヤ V-Belt/Gear	ギヤ Gear		Vベルト V-Belt		Vベルト/ギヤ V-Belt/Gear	ギヤ Gear		
吐出圧力 Discharge Pressure MPa		20~30	6.5~49	6.5~49	8~48	7~40	7~40	51~100	54~100	54~100	40~100	40~100	
吐出量 Flow Rate L/min		17~25	22~180	22~350	75~600	200~1390	330~2000	3.4~19.7	9.8~51.5	34~109	68~287	110~480	
プランジャ数 Number of Plungers		3					5		3			5	
ストローク Stroke mm		20	50	76	100	104	104	50	76	100	104	104	
クランク潤滑方式 Crankshaft Lubricating Method		飛沫 Splash				強制 Forced		飛沫 Splash			強制 Forced		
加圧給水 Pressurized Water Supply		不要 Unnecessary				必要 Necessary		必要 Necessary					
全長 Length mm		570	680	1,000	1,360	1,450	1,570	730	1,000	1,330	1,520	1,570	
全幅 Width mm		360	530	750	910	1,100	1,700	530	750	910	1,100	1,700	
全高 Height mm		270	300	455	600	700	820	300	455	600	700	820	
質量 Weight kg		90	200	540	1,100	2,050	3,900	160	480	950	1,800	3,500	

仕様 Specifications	2000シリーズ 2000 Series					高低圧シリーズ High/Low-Pressure Series				Hi-Jetシリーズ Hi-Jet Series			
	Req. Power Rating kW	7.5~11	15~30	37~75	75~132	125~220	55~75	75~110	130~160	180~240	125	150	
減速方式 Reduction Method		ギヤ Gear					Vベルト V-Belt		Vベルト/ギヤ V-Belt/Gear	ギヤ Gear		ギヤ Gear	
吐出圧力 Discharge Pressure MPa		110~200	110~200	110~200	110~190	110~190	31~49	55~75	67~78	63~75	245~280	70~245	
吐出量 Flow Rate L/min		1.0~4.5	2.7~11.6	7.5~26.1	17.7~49.6	29.5~82.6	62~84	62~82	78~82	125	20~25	30~120	
プランジャ数 Number of Plungers		3			5		3			3			
ストローク Stroke mm		50	76	100	104	104	76	100	100	104	94	94	
クランク潤滑方式 Crankshaft Lubricating Method		飛沫 Splash				強制 Forced		飛沫 Splash		強制 Forced		強制 Forced	
加圧給水 Pressurized Water Supply		必要 Necessary					不要 Unnecessary						
全長 Length mm		730	1,000	1,330	1,520	1,570	1,120	1,500	1,500	1,620	1,230	1,230	
全幅 Width mm		530	750	910	1,100	1,700	865	910	910	1,100	1,000	1,000	
全高 Height mm		300	455	600	700	820	485	600	600	700	515	515	
質量 Weight kg		160	480	950	1,800	3,500	740	1,300	1,300	2,250	770	770	

スギノポンプの圧力と用途

Pressure and Applications of Sugino Pump

— =アブレシブ混入  
Mixing Abrasive 単位 Unit :MPa

業種 Type of Industry	圧力 Pressure																			
	10	20	30	40	50	60	70	80	90	100	150	200	250	300	350	400	450	500	550	600
土木 Civil Engineering	レイトンスカット Laitance Cutting				建材ボード切断 Cutting Building Material Board				コンクリート切断 Concrete Cutting											
	高所給水 High-Altitudes Water Supply		岩盤洗浄 Cleaning Bedrock		コンクリート、石材汚れ洗浄 Cleaning Concrete and Stone Surface				塗装はくり Paint Removal											
建設 Construction	床洗浄 Floor Cleaning		磯焼除去 Barren Ground Treatment		石材表面研掃 Grinding and Cleaning Stone Surface				ガラス、石材切断 Cutting Glass and Stone											
	矢板、パイロ打込 Driving Sheet Pile and Pile		坑内ジェット穿孔 Mine Jet Punching		シールドマシン用ジェット Water Jet Assisted Shield Machine															
鉱業 Mining	上下水道管洗浄 Cleaning Water Supply and Sewage Pipe		下水管内モルタル除去 Mortar Removal In Sewage Pipe		温泉ガリ洗浄 Cleaning of Incrustations of a Hot Springs		浄化槽チッピング Chipping Purification Tank		鉄筋切断 Cutting Iron Reinforcing Rod											
	井戸再生 Well Regenerat		トンネルばい煙洗浄 Cleaning Smutty Tunnel		レンガ、コンクリートはつり Crushing Brick and Concrete		仕上げはつり Finish Crushing													
水産 Fisheries	魚網洗浄 Cleaning Fish Net		海底除草 Ocean Floor Weeding		冷凍魚貝切断 Cutting Frozen Seafood															
	瓶、ケースラベルはがし Removing Labels from Bottles and Bottle Cases				各種食品切断 Cutting Various Food				殺菌、改質 Sterilization and Transformation 1,500MPa											
食品 Food	醗酵槽、配管洗浄 Cleaning Fermentation Tank and Pipe		濃縮缶、効用缶工/ボレータ洗浄 Cleaning Evaporators for Condensers		焼肉鉄板洗浄 Cleaning of Barbecue Plate															
繊維 Textile	不織布水圧ニードリング Jet Needling Non-Woven Fabric				皮革切断 Cutting Leather															
紙・パルプ Paper・Pulp	黒液タンク、配管洗浄 Cleaning Tanks and Piping for Waste Bleach				不織布、紙、ダンボール切断 Cutting Non-Woven Fabric, Paper, and Corrugated Cardboard															
ゴム Rubber	ダイジェスタ、他装置洗浄 Cleaning Digester and Other Equipment		サクシヨンロール、スクリーン目詰除去 Cleaning Suction Roll and Screen				超高压ホースバーステスト Burst Testing Ultra High-Pressure Hose 1,500MPa													
化学 Chemical	スプレッドライヤ洗浄 Cleaning Spray Dryer		シュミットクーラ洗浄 Cleaning Schmidt Cooler		タンク類素地調整 Tank Surface Preparation															
	熱交換器、リボイラ、クーラ、配管洗浄 Cleaning Heat Exchanger, Reboiler, Cooler, and Pipes				樹脂、ゴムライニングはくり Removing Resin and Rubber Lining															
石油精製 Oil Refining	貨車、タンク車洗浄 Cleaning Freight Car and Tank Cars		メッシュ、スチールコンベア洗浄 Cleaning Steel Mesh and Steel Conveyers		樹脂タンク解体 Dismantling Resin Tanks															
石油化学 Petrochemical	重合、反応槽洗浄 Cleaning Polymerization Tanks and Reactors				ダイブレート、金型洗浄 Cleaning Extruding Die Plate and Metal Molds															
薬品 Pharmaceutical	コークスカット Coke Cutting		ロール、スクリュウ洗浄 Cleaning Roll and Screw																	
窯業 Ceramic Industry	ドラム缶洗浄 Cleaning Steal Drum		スレート切断 Slate Cutting		炉材解体 Dismantling Furnace Material															
	排煙、脱硫、その他公害防止装置洗浄 Cleaning Exhaust Gas, Desulfurization and Other Pollution Control Systems				焼成前タイル切断 Cutting Tile Before Burning		セラミック切断 Cutting Ceramic													



シールドマシン用ジェット  
Water Jet Assisted Shield Machine



ます寿司の切断  
Cutting Compressed "Sushi"



重合缶の洗浄  
Cleaning of Polymerization Tank

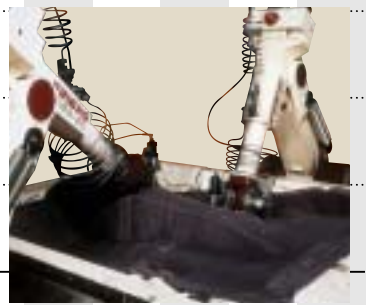


熱交換器の外表面洗浄  
Cleaning Outside of Heat Exchanger Tubes

業種 Type of Industry	圧力 Pressure																												
	10	20	30	40	50	60	70	80	90	100	150	200	250	300	350	400	450	500	550	600	650								
鉄鋼 Iron & Steel	一般鋼材デスケリング Descaling General Steel		水アトマイズ Water Atomization				特殊鋼デスケリング Special Steel Descaling				コークス炉洗浄 Coke Oven Cleaning				炉内補修、レンガはつり Repairing Blast Furnace and Crushing Brick														
	酸洗仕上げ洗浄 Pickling Finish Washing		圧延ロール径補修 Repairing Milling Roll Diameter				ロールショック洗浄 Roll Chock Cleaning				鑄砂除去 Cast Sand Removal				ロストワックス鑄砂除去 Lost Wax Cast Sand Removal														
非鉄金属 Nonferrous Metals	ICバリ取り IC Deburring		ICバリ取り IC Deburring				プリント基板切断 Cutting Printed Circuit Board				ビデオ部品洗浄 Washing Video Parts				高圧クーラント High-Pressure Coolant				フェライトグリーン切断 Cutting Ferrite Green				磁性体切断 Cutting Magnetic Bodies						
	ハードディスク洗浄 Washing Hard Disk		感光ドラム洗浄 Cleaning Photo-Sensitive Drum				レンズ・プリズム Lens/Prism				油圧部品バリ取り Hydraulic Parts Deburring				硬質特殊鋼切断 Cutting Hard Special Steel														
電気機器 Electrical Equipment	エンジン部品洗浄、バリ取り Engine Parts Deburring and Washing		塗装台車カス取り洗浄 Cleaning Painting Carrier				自動車内装材切断 Cutting Automotive Interior Material				トルコン部品バリ取り、洗浄 Torque Converter Parts Deburring and Washing				特殊樹脂切断 Cutting Special Resin														
	ブレーキホース耐圧テスト Brake Hose Pressure Testing		FRP船解体 Dismantling FRP Ship				バックイン切断 Cutting Packing				船体洗浄 Cleaning Ship Body				甲板、タンクケレン Water Blasting Decks and Tanks				ディーゼルエンジンカーボン除去 Removal Diesel Engine Carbon										
自動車 Automotive	エンジン部品洗浄、バリ取り Engine Parts Deburring and Washing		塗装台車カス取り洗浄 Cleaning Painting Carrier				自動車内装材切断 Cutting Automotive Interior Material				トルコン部品バリ取り、洗浄 Torque Converter Parts Deburring and Washing				特殊樹脂切断 Cutting Special Resin														
	トルコン部品バリ取り、洗浄 Torque Converter Parts Deburring and Washing		特殊樹脂切断 Cutting Special Resin				自動車フロアカーペットの切断 Cutting of Automotive Floor Carpet				エンジン部品洗浄、バリ取り Engine Parts Deburring and Washing				塗装台車カス取り洗浄 Cleaning Painting Carrier				自動車内装材切断 Cutting Automotive Interior Material										
航空機 Aircraft	エンジン部品洗浄、バリ取り Engine Parts Deburring and Washing		塗装台車カス取り洗浄 Cleaning Painting Carrier				自動車内装材切断 Cutting Automotive Interior Material				トルコン部品バリ取り、洗浄 Torque Converter Parts Deburring and Washing				特殊樹脂切断 Cutting Special Resin														
	エンジン部品洗浄、バリ取り Engine Parts Deburring and Washing		塗装台車カス取り洗浄 Cleaning Painting Carrier				自動車内装材切断 Cutting Automotive Interior Material				トルコン部品バリ取り、洗浄 Torque Converter Parts Deburring and Washing				特殊樹脂切断 Cutting Special Resin														
造船 Shipbuilding	エンジン部品洗浄、バリ取り Engine Parts Deburring and Washing		塗装台車カス取り洗浄 Cleaning Painting Carrier				自動車内装材切断 Cutting Automotive Interior Material				トルコン部品バリ取り、洗浄 Torque Converter Parts Deburring and Washing				特殊樹脂切断 Cutting Special Resin														
	エンジン部品洗浄、バリ取り Engine Parts Deburring and Washing		塗装台車カス取り洗浄 Cleaning Painting Carrier				自動車内装材切断 Cutting Automotive Interior Material				トルコン部品バリ取り、洗浄 Torque Converter Parts Deburring and Washing				特殊樹脂切断 Cutting Special Resin														
産業機器 Industrial Equipment	エンジン部品洗浄、バリ取り Engine Parts Deburring and Washing		塗装台車カス取り洗浄 Cleaning Painting Carrier				自動車内装材切断 Cutting Automotive Interior Material				トルコン部品バリ取り、洗浄 Torque Converter Parts Deburring and Washing				特殊樹脂切断 Cutting Special Resin														
	エンジン部品洗浄、バリ取り Engine Parts Deburring and Washing		塗装台車カス取り洗浄 Cleaning Painting Carrier				自動車内装材切断 Cutting Automotive Interior Material				トルコン部品バリ取り、洗浄 Torque Converter Parts Deburring and Washing				特殊樹脂切断 Cutting Special Resin														
発電 Power Generation	エンジン部品洗浄、バリ取り Engine Parts Deburring and Washing		塗装台車カス取り洗浄 Cleaning Painting Carrier				自動車内装材切断 Cutting Automotive Interior Material				トルコン部品バリ取り、洗浄 Torque Converter Parts Deburring and Washing				特殊樹脂切断 Cutting Special Resin														
	エンジン部品洗浄、バリ取り Engine Parts Deburring and Washing		塗装台車カス取り洗浄 Cleaning Painting Carrier				自動車内装材切断 Cutting Automotive Interior Material				トルコン部品バリ取り、洗浄 Torque Converter Parts Deburring and Washing				特殊樹脂切断 Cutting Special Resin														



圧延工程のデスケリング  
Descaling in the Rolling Mill Process



自動車フロアカーペットの切断  
Cutting of Automotive Floor Carpet



自動車部品のバリ取り  
Automotive Parts Deburring



船体の洗浄  
Ship Body Cleaning

スギノポンプの圧力と用途

スギノポンプの圧力と用途

## スギノポンプ〈モータ駆動式〉 Sugino Pump 〈Motor Driven〉

スギノポンプ〈モータ駆動式〉は重合缶・反応缶のスケール除去、デスクーリング、機械部品の精密洗浄など、主にプラント内据付けの設備として使用するためのプランジャポンプです。

Sugino Pump 〈Motor Driven Type〉 is a plunger type pump mainly installed at plants for removing scale inside of reactors, descaling, and precision cleaning of machinery parts.

### 高圧ポンプ High-Pressure Pump

最高200MPaの高圧水を発生させることが可能なプランジャ式高圧ポンプです。  
This is a series of high-pressure plunger pumps which can generate Max.200MPa high-pressure water.

### スギノポンプ 11kW

Sugino Pump 11kW

洗浄・バリ取り用に開発した小型ポンプです。  
小馬力ながら、最高30MPaを実現。多用途に威力を発揮します。

These are compact pumps for cleaning and deburring. Despite of small H.P., it achieves Max. pressure at 30MPa and suitable for multiple applications.



#### 仕様(例) Specifications (Example)

形式番号 Model	吐出圧力 Discharge Pressure		吐出量 Flow Rate	モータ出力 Motor Power
	最高 Max.	常用 Working		
	MPa	MPa	L/min	kW
CJP-2017-7.5	20	20	17	7.5
CJP-2025-11	20	20	25	11
CJP-3017-11	30	30	17	11



機械部品の精密洗浄  
Precision Washing of Machinery Part



ストレーナの洗浄  
Cleaning of Strainer

### スギノポンプ 30kW

Sugino Pump 30kW

強力洗浄を行うために開発した小型ポンプです。  
狭間部への持込みが可能のため、多用途に使用できます。

These compact pumps designed for powerful cleaning. It's small size and easy installation into minimal space allow this pump to be used for many different applications.



トンネルの内面洗浄  
Cleaning of Inner Surface of Tunnel

#### 仕様(例) Specifications (Example)

形式番号 Model	吐出圧力 Discharge Pressure		吐出量 Flow Rate	モータ出力 Motor Power
	最高 Max.	常用 Working		
	MPa	MPa	L/min	kW
JP□M-10060	10	9	55	11
JP□M-33038	33	30	33	22
JP□M-77014	77	70	12	18.5

注記：□内にはAまたはCが入ります。 A:接液部標準 C:接液部SUS

Note: A or C is entered in □. A stands for the standard specifications for wetted parts and C stands for stainless steel specifications for wetted parts.

### スギノポンプ 75kW

Sugino Pump 75kW

プラント内の設備据付け用に開発した小型ポンプです。  
ガン洗浄から自動洗浄までに対応できるよう、豊富な機種を揃えています。

These are compact pumps are designed to be installed at customer's facilities. A wide variety of models are available to correspond from manual cleaning by gun to automatic cleaning.



スクリーン用チェーンの洗浄  
Cleaning Water Screen Chain

#### 仕様(例) Specifications (Example)

形式番号 Model	吐出圧力 Discharge Pressure		吐出量 Flow Rate	モータ出力 Motor Power
	最高 Max.	常用 Working		
	MPa	MPa	L/min	kW
JP□M-11370	11	10	350	75
JP□M-80036	80	72	33	55
JP□M-H7009	170	150	7.2	30

注記：□内にはAまたはCが入ります。 A:接液部標準 C:接液部SUS

Note: A or C is entered in □. A stands for the standard specifications for wetted parts and C stands for stainless steel specifications for wetted parts.

スギノポンプ 160kW

Sugino Pump 160kW

自動洗浄用に開発した大流量ポンプです。  
中型重合缶の自動洗浄に最適です。

These are pumps with large flow rates suitable for automatic cleaning of middle size reactors.



自動スライドランス  
Automatic Telescopic Lance

仕様(例) Specifications (Example)

形式番号 Model	吐出圧力 Discharge Pressure		吐出量 Flow Rate	モータ出力 Motor Power
	最高 Max.	常用 Working		
	MPa	MPa		
JP□M-33210	33	30	200	132
JP□M-46140	46	42	120	110
JP□M-H5024	150	135	21	75

注記：□内にはAまたはCが入ります。 A：接液部標準 C：接液部SUS

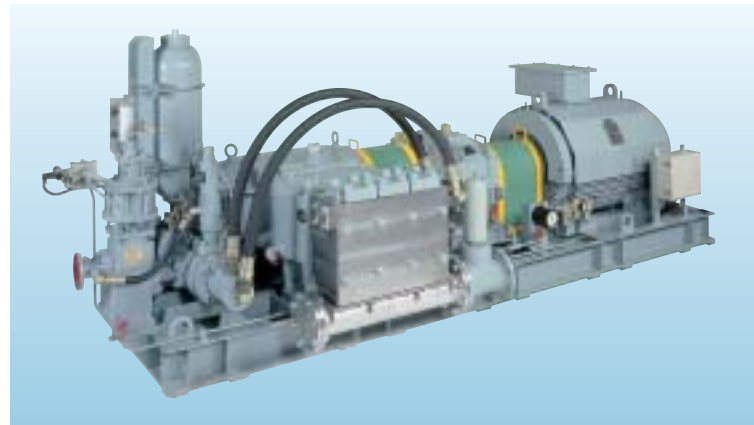
Note : A or C is entered in □. A stands for the standard specifications for wetted parts and C stands for stainless steel specifications for wetted parts.

スギノポンプ 300kW

Sugino Pump 300kW

各種プラント設備の自動洗浄用に開発した大流量ポンプです。  
大型重合缶の自動洗浄、ビレットデスケーリングなどに最適です。

These pumps are supplied with large flow rates and are designed to clean various kinds of equipment automatically, such as large size reactors and billet descaling.



圧延工程のデスケーリング  
Descaling in the Process of Rolling Mill

仕様(例) Specifications (Example)

形式番号 Model	吐出圧力 Discharge Pressure		吐出量 Flow Rate	モータ出力 Motor Power
	最高 Max.	常用 Working		
	MPa	MPa		
JP□M-33395	33	30	350	225
JP□M-77150	77	70	145	225
JP□M-H0150	100	90	130	270

注記：□内にはAまたはCが入ります。 A：接液部標準 C：接液部SUS

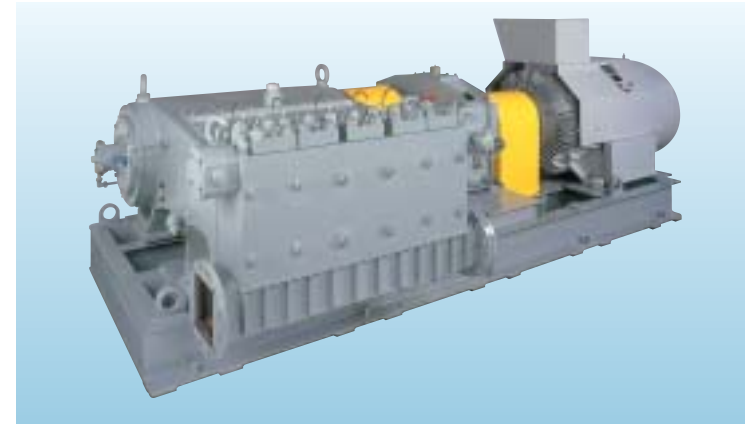
Note : A or C is entered in □. A stands for the standard specifications for wetted parts and C stands for stainless steel specifications for wetted parts.

スギノポンプ 440kW

Sugino Pump 440kW

連続運転用に開発した5連プランジャ大流量ポンプです。  
ブルームデスケーリング、水圧ニードリング、水アトマイズなどに最適です。

These are five-plunger pumps which are supplied with large flow rates and are designed for continuous operations, such as descaling of bloom, jet needling, and water atomization.



水アトマイズ  
Water Atomization

仕様(例) Specifications (Example)

形式番号 Model	吐出圧力 Discharge Pressure		吐出量 Flow Rate	モータ出力 Motor Power
	最高 Max.	常用 Working		
	MPa	MPa		
JP□M-12T94	12	10	1,750	370
JP□M-33720	33	30	650	
JP□M-H0235	100	90	210	

注記：□内にはAまたはCが入ります。 A：接液部標準 C：接液部SUS

Note : A or C is entered in □. A stands for the standard specifications for wetted parts and C stands for stainless steel specifications for wetted parts.

スギノポンプ Gシリーズ

Sugino Pump G series

電動機と直結したコンパクトなポンプです。  
軽量で設置スペースが小さいため、作業現場への持込みが容易で、ハンドガンなどをを用いた洗浄作業に最適です。

This pump is connected directly with an induction motor for a compact design. It is suitable for cleaning operation using a hand-gun, as it is light and compact enough to be brought easily to the job site.



熱交換器のチューブ内面洗浄  
Cleaning Inside of Heat Exchanger Tubes

仕様(例) Specifications (Example)

形式番号 Model	吐出圧力 Discharge Pressure		吐出量 Flow Rate	モータ出力 Motor Power	周波数 Frequency : 50Hz				周波数 Frequency : 60Hz			
	最高 Max.	常用 Working			形式番号 Model	吐出圧力 Discharge Pressure		吐出量 Flow Rate	モータ出力 Motor Power			
	MPa	MPa				最高 Max.	常用 Working					
MPa	MPa	MPa	MPa									
GP□M-26200	26	23	185	90	GP□M-26240	26	23	220	110			
GP□M-32160	32	29	150		GP□M-32195	32	29	180				
GP□M-40130	40	36	115		GP□M-50120	50	45	110				
GP□M-50070	50	45	65	75								

注記：□内にはAまたはCが入ります。 A：接液部標準 C：接液部SUS

Note : A or C is entered in □. A stands for the standard specifications for wetted parts and C stands for stainless steel specifications for wetted parts.

仕様 Specifications

500シリーズ 500 Series  
 <標準運転> Standard Operation

形式番号 Model	吐出圧力 Discharge Pressure		吐出量 Flow Rate L/min	モータ出力 Motor Power kW
	最高 Max.	常用 Working		
	MPa			
CJP-2017-7.5	20	20	17	7.5
CJP-3017-11	30	30	17	11
CJP-2025-11	20	20	25	11
JP□M-19032	19	17	29	11
JP□M-16038	16	14	35	11
JP□M-14045	14	13	41	11
JP□M-10060	10	9	55	11
JP□M-31026	31	28	23	15
JP□M-26032	26	23	29	15
JP□M-22038	22	20	34	15
JP□M-18045	18	16	41	15
JP□M-14060	14	13	55	15
JP□M-10081	10	9	74	15
JP□M-39026	39	35	22	18.5
JP□M-32032	32	29	28	18.5
JP□M-27038	27	24	34	18.5
JP□M-23045	23	21	41	18.5
JP□M-17060	17	15	55	18.5
JP□M-13081	13	12	74	18.5
JP□M-09100	9.8	8.8	97	18.5
JP□M-48026	48	43	22	22
JP□M-39032	39	35	28	22
JP□M-33038	33	30	33	22
JP□M-28045	28	25	40	22
JP□M-21060	21	19	54	22
JP□M-16081	16	14	74	22
JP□M-12100	12	11	97	22
JP□M-09130	9.4	8.5	120	22
JP□M-44038	44	40	32	30
JP□M-38045	38	34	39	30
JP□M-28060	28	25	53	30
JP□M-21081	21	19	73	30
JP□M-16100	16	14	97	30
JP□M-13130	13	12	120	30
JP□M-10160	10	9	150	30
JP□M-08200	8.5	7.7	180	30
JP□M-48043	48	43	38	37
JP□M-40051	40	36	46	37
JP□M-34060	34	31	54	37
JP□M-26080	26	23	74	37
JP□M-19110	19	17	100	37
JP□M-14140	14	13	130	37
JP□M-11180	11	10	170	37
JP□M-09220	9.3	8.4	210	37
JP□M-07270	7.7	7	250	37
JP□M-49051	49	44	45	45
JP□M-42060	42	38	53	45
JP□M-31080	31	28	73	45
JP□M-23110	23	21	100	45
JP□M-18140	18	16	130	45
JP□M-14180	14	13	170	45
JP□M-11220	11	10	210	45
JP□M-09270	9.3	8.4	250	45
JP□M-07320	7.8	7	300	45
JP□M-39080	39	35	72	55
JP□M-29110	29	26	100	55
JP□M-22140	22	20	130	55
JP□M-18180	18	16	170	55
JP□M-14220	14	13	210	55
JP□M-12270	12	11	250	55
JP□M-10320	10	9	300	55
JP□M-08370	8.4	7.6	350	55
JP□M-39110	39	35	98	75
JP□M-30140	30	27	130	75
JP□M-24180	24	22	160	75
JP□M-19220	19	17	200	75
JP□M-16270	16	14	250	75
JP□M-13320	13	12	300	75
JP□M-11370	11	10	350	75

注記：□内にはAまたはCが入ります。 A：接液部標準 C：接液部SUS

Note : A or C is entered in □. A stands for the standard specifications for wetted parts and C stands for stainless steel specifications for wetted parts.

500シリーズ 500 Series  
 <連続運転> Continuous Operation

形式番号 Model	吐出圧力 Discharge Pressure		吐出量 Flow Rate L/min	モータ出力 Motor Power kW
	最高 Max.	常用 Working		
	MPa			
CJP-2017-7.5	20	20	17	7.5
CJP-3017-11	30	30	17	11
CJP-2025-11	20	20	25	11
JP□M-17035	17	15	32	11
JP□M-13047	13	12	43	11
JP□M-09064	9.5	8.6	59	11
JP□M-07084	7.3	6.6	77	11
JP□M-32025	32	29	22	15
JP□M-27030	27	24	27	15
JP□M-23035	23	21	32	15
JP□M-17047	17	15	43	15
JP□M-13064	13	12	59	15
JP□M-10084	10	9	77	15
JP□M-07105	7.7	7	98	15
JP□M-41025	41	37	21	18.5
JP□M-34030	34	31	26	18.5
JP□M-29035	29	26	31	18.5
JP□M-22047	22	20	42	18.5
JP□M-16064	16	14	58	18.5
JP□M-12084	12	11	77	18.5
JP□M-10100	10	9	98	18.5
JP□M-07130	7.9	7.1	120	18.5
JP□M-06160	6.5	5.9	140	18.5
JP□M-49025	49	44	21	22
JP□M-42030	42	38	26	22
JP□M-35035	35	32	30	22
JP□M-27047	27	24	42	22
JP□M-20064	20	18	58	22
JP□M-15084	15	14	77	22
JP□M-12105	12	11	98	22
JP□M-10130	10	9	120	22
JP□M-07160	7.9	7.1	140	22
JP□M-45036	45	41	32	30
JP□M-38043	38	34	39	30
JP□M-32050	32	29	46	30
JP□M-24067	24	22	62	30
JP□M-18092	18	16	86	30
JP□M-14120	14	13	110	30
JP□M-11150	11	10	140	30
JP□M-08180	8.7	7.8	170	30
JP□M-07220	7.2	6.5	210	30
JP□M-48045	48	43	38	37
JP□M-41050	41	37	45	37
JP□M-31067	31	28	61	37
JP□M-23092	23	21	86	37
JP□M-17120	17	15	110	37
JP□M-14150	14	13	140	37
JP□M-11185	11	10	170	37
JP□M-09225	9.1	8.2	210	37
JP□M-07275	7.7	7	250	37
JP□M-06310	6.5	6	290	37
JP□M-49050	49	44	44	45
JP□M-37067	37	33	61	45
JP□M-27092	27	24	85	45
JP□M-21120	21	19	110	45
JP□M-17150	17	15	140	45
JP□M-13180	13	12	170	45
JP□M-11225	11	10	210	45
JP□M-09275	9.3	8.4	250	45
JP□M-07310	7.9	7.1	290	45
JP□M-47067	47	42	59	55
JP□M-34092	34	31	84	55
JP□M-26120	26	23	110	55
JP□M-21150	21	19	140	55
JP□M-17180	17	15	170	55
JP□M-14225	14	13	210	55
JP□M-12275	12	11	250	55
JP□M-10310	10	9	290	55

注記：□内にはBまたはDが入ります。 B：接液部標準 D：接液部SUS

Note : B or D is entered in □. B stands for the standard specifications for wetted parts and D stands for stainless steel specifications for wetted parts.

形式番号 Model	吐出圧力 Discharge Pressure		吐出量 Flow Rate L/min	モータ出力 Motor Power kW
	最高 Max.	常用 Working		
	MPa			
JP□M-48084	48	43	75	75
JP□M-36110	36	32	100	75
JP□M-27150	27	24	140	75
JP□M-22190	22	20	170	75
JP□M-17230	17	15	220	75
JP□M-14280	14	13	260	75
JP□M-12330	12	11	310	75
JP□M-10390	10	9	370	75
JP□M-08460	8.9	8	430	75
JP□M-07530	7.7	7	490	75
JP□M-43110	43	39	100	90
JP□M-33150	33	30	130	90
JP□M-26190	26	23	170	90
JP□M-21235	21	19	220	90
JP□M-17280	17	15	260	90
JP□M-15330	15	14	310	90
JP□M-12390	12	11	370	90
JP□M-11460	11	10	430	90
JP□M-09530	9.4	8.5	490	90
JP□M-42150	42	38	130	110
JP□M-33190	33	30	170	110
JP□M-27235	27	24	210	110
JP□M-22280	22	20	260	110
JP□M-19330	19	17	310	110
JP□M-16390	16	14	370	110
JP□M-14460	14	13	430	110
JP□M-12530	12	11	490	110
JP□M-48150	48	43	130	132
JP□M-38190	38	34	170	132
JP□M-31235	31	28	210	132
JP□M-25280	25	23	260	132
JP□M-21330	21	19	310	132
JP□M-18390	18	16	370	132
JP□M-16460	16	14	430	132
JP□M-14530	14	13	490	132
JP□M-37220	37	33	200	160
JP□M-31260	31	28	240	160
JP□M-26310	26	23	290	160
JP□M-22370	22	20	340	160
JP□M-19430	19	17	400	160
JP□M-15565	15	14	530	160
JP□M-11710	11	10	670	160
JP□M-09880	9.3	8.4	820	160
JP□M-07T16	7	6.3	1,090	160
JP□M-39265	39	35	240	185
JP□M-33315	33	30	290	185
JP□M-28370	28	25	340	185
JP□M-24430	24	22	400	185
JP□M-18560	18	16	530	185
JP□M-15710	15	14	670	185
JP□M-12880	12	11	820	185
JP□M-08T16	8.9	8	1,090	185
JP□M-40310	40	36	280	225
JP□M-34370	34	31	340	225
JP□M-29430	29	26	400	225
JP□M-22560	22	20	520	225
JP□M-18710	18	16	670	225
JP□M-14880	14	13	820	225
JP□M-11T16	11	10	1,090	225
JP□M-33490	33	30	450	300
JP□M-11T50	11	10	1,440	315
JP□M-20950	20	18	880	335
JP□M-15T22	15	13.5	1,110	355
JP□M-12T75	12	11	1,600	400
JP□M-18T45	18	16.5	1,330	450

1000シリーズ 1000 Series  
 <標準運転> Standard Operation

形式番号 Model	吐出圧力 Discharge Pressure		吐出量 Flow Rate L/min	モータ出力 Motor Power kW
	最高 Max.	常用 Working		
	MPa			
JP□M-H0005	100	90	4.2	11
JP□M-80008	80	72	6.3	
JP□M-58010	58	53	9.2	
JP□M-51012	51	46	11	
JP□M-H0008	100	90	6.1	15
JP□M-78010	78	70	8.9	
JP□M-68012	68	62	10	
JP□M-60014	60	54	12	
JP□M-H0010	100	90	8.5	18.5
JP□M-88012	88	80	10	
JP□M-77014	77	70	12	
JP□M-61017	61	55	15	
JP□M-H0012	100	90	9.9	22
JP□M-93014	93	84	11	
JP□M-72017	72	65	15	
JP□M-58021	58	53	19	
JP□M-H0015	100	90	12	30
JP□M-97017	97	87	14	
JP□M-85019	85	77	17	
JP□M-67024	67	60	23	
JP□M-54030	54	49	28	37
JP□M-H0019	100	90	16	
JP□M-84024	84	76	22	
JP□M-68030	68	62	28	
JP□M-56036	56	51	34	45
JP□M-H0024	100	90	22	
JP□M-80030	80	72	28	
JP□M-68036	68	62	34	
JP□M-57043	57	52	40	55
JP□M-80036	80	72	33	
JP□M-73043	73	66	40	
JP□M-62051	62	56	48	
JP□M-H0038	100	90	34	75
JP□M-88046	88	80	42	
JP□M-75054	75	68	50	
JP□M-64064	64	58	60	
JP□M-H0046	100	90	41	90
JP□M-85054	85	77	49	
JP□M-77064	77	70	60	
JP□M-58085	58	52	80	
JP□M-85064	85	77	59	110
JP□M-73085	73	66	80	
JP□M-54120	54	49	109	
JP□M-84085	84	76	80	
JP□M-62120	62	56	109	132
JP□M-H0079	100	90	71	
JP□M-75110	75	68	98	
JP□M-57140	57	52	128	
JP□M-44180	44	40	161	160
JP□M-95110	95	86	97	
JP□M-73140	73	66	128	
JP□M-57180	57	52	161	
JP□M-46220	46	42	199	185
JP□M-H0110	100	90	97	
JP□M-77150	77	70	145	
JP□M-69180	69	63	161	
JP□M-56220	56	50	199	225
JP□M-46270	46	42	241	
JP□M-H0140	100	90	127	
JP□M-81180	81	73	161	
JP□M-66220	66	60	199	260
JP□M-55270	55	50	241	
JP□M-46320	46	42	287	
JP□M-65360	65	59	330	
JP□M-55480	55	50	430	450
JP□M-H0250	100	90	220	

注記：□内にはAまたはCが入ります。 A：接液部標準 C：接液部SUS  
 Note : A or C is entered in □. A stands for the standard specifications for wetted parts and C stands for stainless steel specifications for wetted parts.

1000シリーズ 1000 Series  
 <連続運転> Continuous Operation

形式番号 Model	吐出圧力 Discharge Pressure		吐出量 Flow Rate L/min	モータ出力 Motor Power kW
	最高 Max.	常用 Working		
	MPa			
JP□M-H0004	100	90	3.4	11
JP□M-95006	95	86	5.1	
JP□M-70009	70	64	7.5	
JP□M-61010	61	55	8.8	
JP□M-54011	54	49	10	15
JP□M-H0006	100	90	5.1	
JP□M-95009	95	86	7.2	
JP□M-83010	83	75	8.5	
JP□M-73011	73	66	10	18.5
JP□M-57014	57	52	12	
JP□M-H0010	100	90	8.2	
JP□M-91011	91	82	9.3	
JP□M-72014	72	65	13	22
JP□M-58018	58	52	16	
JP□M-H0012	100	90	9.8	
JP□M-88014	88	80	11	
JP□M-77016	77	70	14	30
JP□M-60020	60	55	18	
JP□M-H0016	100	90	13	
JP□M-83020	83	75	18	
JP□M-67024	67	61	23	37
JP□M-55030	55	50	27	
JP□M-H0020	100	90	18	
JP□M-84024	84	76	22	
JP□M-70030	70	64	27	45
JP□M-59035	59	54	33	
JP□M-H0024	100	90	22	
JP□M-80030	80	73	27	
JP□M-71035	71	65	33	55
JP□M-60041	60	55	38	
JP□M-78039	78	71	36	
JP□M-66046	66	60	43	
JP□M-56054	56	51	51	75
JP□M-H0039	100	90	35	
JP□M-89046	89	81	42	
JP□M-75054	75	68	51	
JP□M-56072	56	51	68	90
JP□M-H0046	100	90	42	
JP□M-85054	85	77	51	
JP□M-68072	68	62	68	
JP□M-84072	84	76	68	110
JP□M-62098	62	56	92	
JP□M-94073	94	85	68	
JP□M-69100	69	62	93	
JP□M-53130	53	48	122	132
JP□M-42160	42	38	154	
JP□M-H0073	100	90	68	
JP□M-82100	82	75	93	
JP□M-63130	63	57	122	160
JP□M-50160	50	45	154	
JP□M-40200	40	36	190	
JP□M-H0100	100	90	92	
JP□M-80130	80	72	122	185
JP□M-63160	63	57	154	
JP□M-51200	51	46	190	
JP□M-42240	42	38	230	
JP□M-97130	97	90	120	225
JP□M-76160	76	68	154	
JP□M-62200	62	56	190	
JP□M-51240	51	46	230	
JP□M-43290	43	39	274	

注記：□内にはBまたはDが入ります。 B：接液部標準 D：接液部SUS  
 Note : B or D is entered in □. B stands for the standard specifications for wetted parts and D stands for stainless steel specifications for wetted parts.

2000シリーズ 2000 Series  
 <標準運転> Standard Operation

形式番号 Model	吐出圧力 Discharge Pressure		吐出量 Flow Rate L/min	モータ出力 Motor Power kW
	最高 Max.	常用 Working		
	MPa			
JP□M-H6003	160	145	1.7	7.5
JP□M-H9003	190	170	1.5	11
JP□M-H2004	120	110	3.2	
JP□M-H1005	110	100	3.8	
JP□M-H1007	110	100	5.9	
JP□M-H7007	170	150	5.4	15
JP□M-H4009	140	125	7.5	
JP□M-H1011	110	100	9.6	
JP□M-HH007	200	180	5.1	
JP□M-H7009	170	150	7.2	22
JP□M-H4011	140	125	9.3	
JP□M-H1013	110	100	11	
JP□M-HH009	200	180	7.5	
JP□M-H7012	170	150	9.7	30
JP□M-H4014	140	125	12	
JP□M-H1017	110	100	15	
JP□M-HH012	200	180	9.5	
JP□M-H7014	170	150	12	37
JP□M-H4017	140	125	15	
JP□M-H1020	110	100	18	
JP□M-HH014	200	180	11	
JP□M-H7017	170	150	14	45
JP□M-H4020	140	125	18	
JP□M-H2024	120	110	22	
JP□M-H9021	190	170	17	
JP□M-H6025	160	145	22	55
JP□M-H2033	120	110	30	
JP□M-H9025	190	170	22	
JP□M-H4033	140	125	30	
JP□M-HH025	200	180	22	75
JP□M-H8033	180	160	29	
JP□M-H3045	130	120	41	

注記：□内にはAまたはCが入ります。 A：接液部標準 C：接液部SUS  
 Note : A or C is entered in □. A stands for the standard specifications for wetted parts and C stands for stainless steel specifications for wetted parts.

周波数 Frequency : 50Hz

2000シリーズ 2000 Series  
 <標準運転> Standard Operation

形式番号 Model	吐出圧力 Discharge Pressure		吐出量 Flow Rate L/min	モータ出力 Motor Power kW
	最高 Max.	常用 Working		
	MPa			
JP□M-H3003	130	120	2.2	7.5
JP□M-H9003	190	170	1.8	11
JP□M-H2005	120	110	3.8	
JP□M-H1005	110	100	4.5	
JP□M-H4008	140	125	6.7	
JP□M-H1010	110	100	9.3	22
JP□M-H9008	190	170	6.2	
JP□M-H5010	150	135	8.9	
JP□M-H2013	120	110	11	
JP□M-H8011	180	160	9.2	30
JP□M-H4014	140	125	12	
JP□M-H1017	110	100	15	
JP□M-HH011	200	180	9.0	
JP□M-H7014	170	150	11	37
JP□M-H4017	140	125	15	
JP□M-H1021	110	100	18	
JP□M-HH014	200	180	11	
JP□M-H7017	170	150	14	45
JP□M-H4021	140	125	18	
JP□M-H2024	120	110	21	
JP□M-HH017	200	180	14	
JP□M-H8021	180	160	17	55
JP□M-H5024	150	135	21	
JP□M-H3029	130	120	26	
JP□M-H9025	190	170	21	
JP□M-H6030	160	145	26	75
JP□M-H2040	120	110	36	
JP□M-HH030	200	180	26	
JP□M-H5040	150	135	36	
JP□M-H1054	110	100	50	90
JP□M-H7040	170	155	35	
JP□M-H2054	120	110	49	
JP□M-H5170	150	135	150	

注記：□内にはAまたはCが入ります。 A：接液部標準 C：接液部SUS  
 Note : A or C is entered in □. A stands for the standard specifications for wetted parts and C stands for stainless steel specifications for wetted parts.

周波数 Frequency : 60Hz



外觀寸法図 (mm)

Dimensions

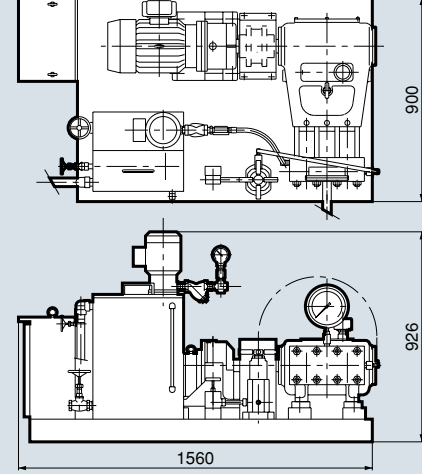
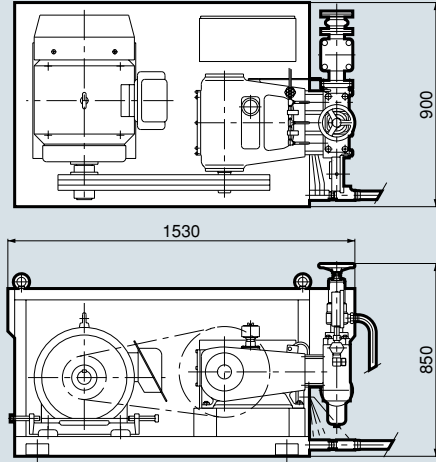
スギノポンプ 30kW Sugino Pump 30kW

500シリーズ  
500 Series

質量 : 900kg  
Weight : 900kg

2000シリーズ  
2000 Series

質量 : 700kg  
Weight : 700kg



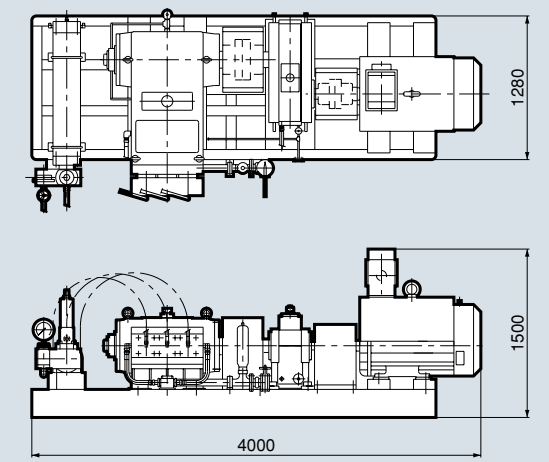
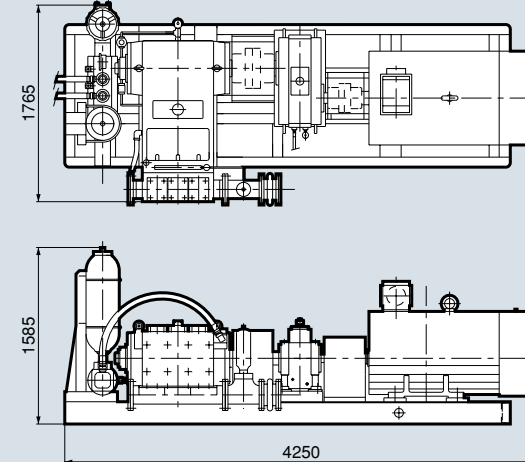
スギノポンプ 300kW Sugino Pump 300kW

500シリーズ  
500 Series

質量 : 7,000kg  
Weight : 7,000kg

1000シリーズ  
1000 Series

質量 : 7,000kg  
Weight : 7,000kg



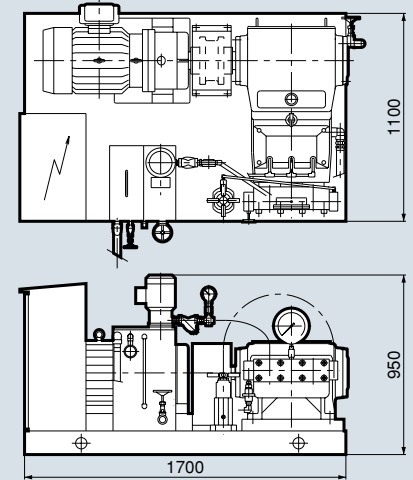
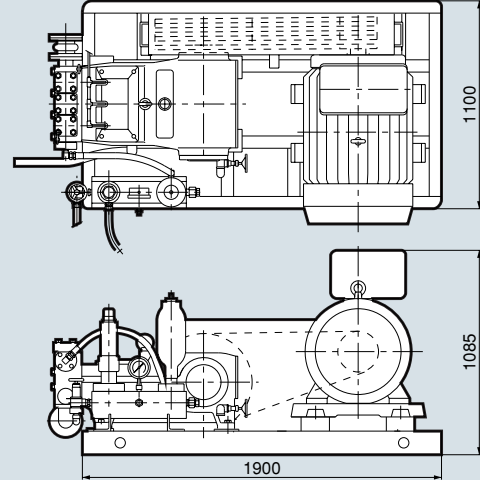
スギノポンプ 75kW Sugino Pump 75kW

500シリーズ  
500 Series

質量 : 1,700kg  
Weight : 1,700kg

2000シリーズ  
2000 Series

質量 : 1,600kg  
Weight : 1,600kg



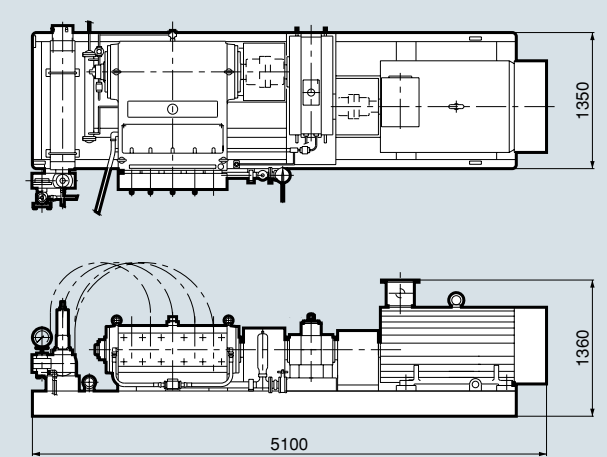
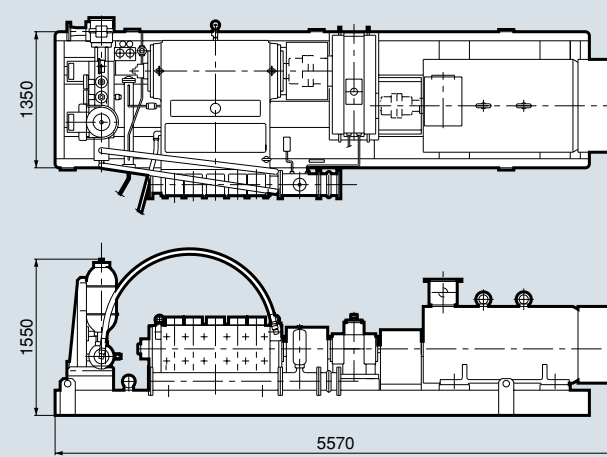
スギノポンプ 440kW Sugino Pump 440kW

500シリーズ  
500 Series

質量 : 10,500kg  
Weight : 10,500kg

1000シリーズ  
1000 Series

質量 : 9,800kg  
Weight : 9,800kg



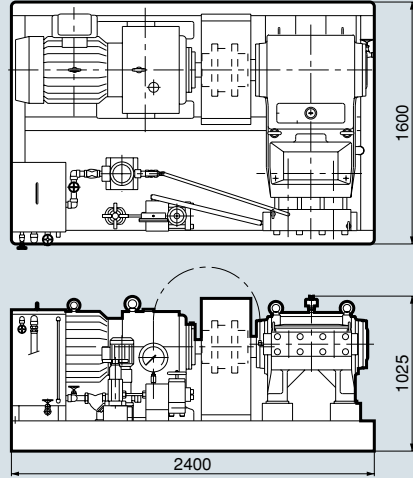
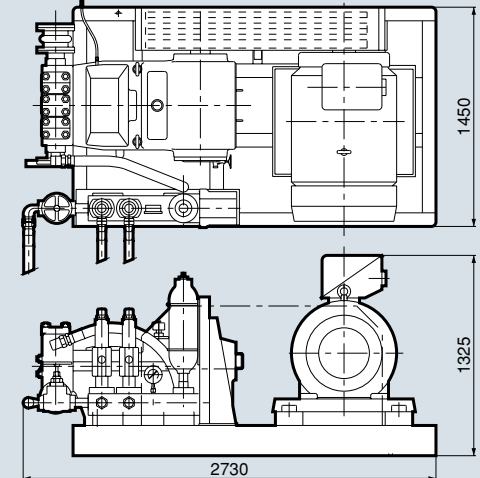
スギノポンプ 160kW Sugino Pump 160kW

500シリーズ  
500 Series

質量 : 3,600kg  
Weight : 3,600kg

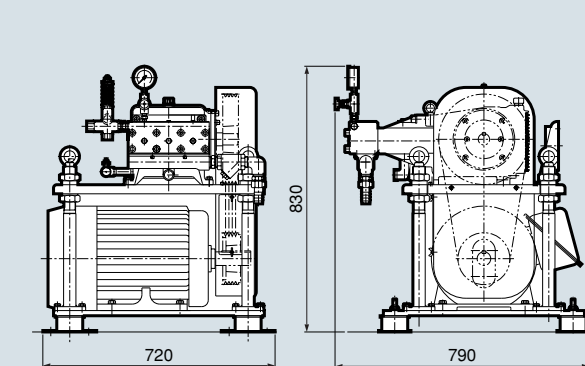
2000シリーズ  
2000 Series

質量 : 4,200kg  
Weight : 4,200kg



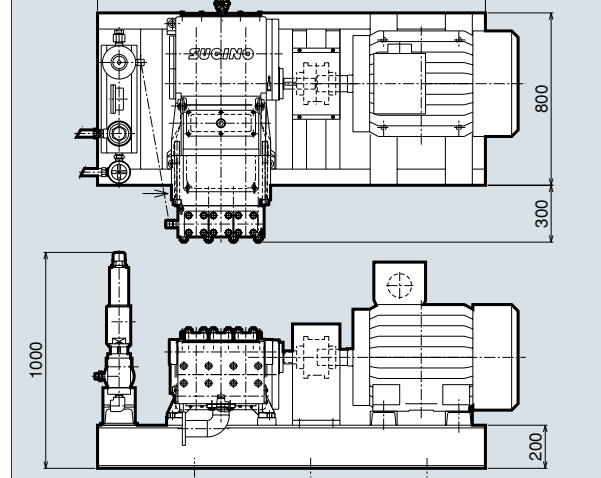
スギノポンプ 11kW Sugino Pump 11kW

質量 : 300kg  
Weight : 300kg



スギノポンプ Gシリーズ Sugino Pump G Series

質量 : 2,400kg  
Weight : 2,400kg



## スギノポンプ〈エンジン駆動式〉 Sugino Pump 〈Diesel Engine Driven〉

スギノポンプ〈エンジン駆動式〉は、電源の得られない現場など、主に屋外でのウォータジェット作業に使用するためのプランジャポンプです。

Sugino Pump 〈Diesel Engine Driven Type〉 is plunger pump designed for outdoor water jetting work where electrical power supply is not available like civil engineering and construction projects.

### 高圧ポンプ High-Pressure Pump

最高200MPaの高圧水を発生させることが可能なプランジャ式高圧ポンプです。  
These are series of high-pressure plunger pumps which can generate Max.200MPa high-pressure water.

### スギノポンプ 30kW

Sugino Pump 30kW

強力洗浄を行うために開発した小型ポンプです。  
狭間部への持込みが可能のため、多用途に使用できます。

These are compact pumps with strong cleaning power. It's small size and easy installation into minimal space allows this pump to be used for many different applications.



仕様(例) Specifications (Example)

形式番号 Model	吐出圧力 Discharge Pressure		吐出量 Flow Rate	エンジン出力 Engine Power
	最高 Max.	常用 Working		
	MPa	MPa	L/min	kW
JP□E-12100	12	11	97	54
JP□E-33038	33	30	33	
JP□E-48026	48	43	22	

注記：□内にはAまたはCが入ります。 A:接液部標準 C:接液部SUS  
Note: A or C is entered in □. A stands for the standard specifications for wetted parts and C stands for stainless steel specifications for wetted parts.

### スギノポンプ 75kW

Sugino Pump 75kW

3.5トントラックへの搭載用に開発した小型ポンプです。  
狭い道路などでの作業が可能のため、行動範囲が広がります。

These are compact pumps designed for mounting on 3.5ton truck. Thanks to its mobility, the range of cleaning work expands.



仕様(例) Specifications (Example)

形式番号 Model	吐出圧力 Discharge Pressure		吐出量 Flow Rate	エンジン出力 Engine Power
	最高 Max.	常用 Working		
	MPa	MPa	L/min	kW
JP□E-22140	22	20	130	67
JP□E-39080	39	35	72	
JP□E-62051	62	56	48	

注記：□内にはAまたはCが入ります。 A:接液部標準 C:接液部SUS  
Note: A or C is entered in □. A stands for the standard specifications for wetted parts and C stands for stainless steel specifications for wetted parts.

### スギノポンプ 160kW

Sugino Pump 160kW

各種プラントの自動洗浄に最適な大流量のポンプです。

These are pumps with large flow rate suitable for automatic cleaning of various kinds of equipment at customer's facilities.



仕様(例) Specifications (Example)

形式番号 Model	吐出圧力 Discharge Pressure		吐出量 Flow Rate	エンジン出力 Engine Power
	最高 Max.	常用 Working		
	MPa	MPa	L/min	kW
JP□E-27230	27	24	210	124
JP□E-46140	46	42	120	
JP□E-77110	77	70	100	

注記：□内にはAまたはCが入ります。 A:接液部標準 C:接液部SUS  
Note: A or C is entered in □. A stands for the standard specifications for wetted parts and C stands for stainless steel specifications for wetted parts.

### その他仕様

Other Specifications

#### 500シリーズ 500 Series

形式番号 Model	吐出圧力 Discharge Pressure		吐出量 Flow Rate	エンジン出力 Engine Power
	最高 Max.	常用 Working		
	MPa		L/min	kW
JP□E-38045	38	34	39	54
JP□E-28060	28	25	53	
JP□E-21081	21	19	73	
JP□E-16100	16	14	97	
JP□E-13130	13	12	120	
JP□E-48043	48	43	38	54
JP□E-40051	40	36	46	
JP□E-34060	34	31	54	
JP□E-26080	26	23	74	
JP□E-19110	19	17	100	
JP□E-14140	14	13	130	93
JP□E-39110	39	35	98	
JP□E-30140	30	27	130	
JP□E-24180	24	22	160	
JP□E-19220	19	17	200	
JP□E-16270	16	14	250	124
JP□E-13320	13	12	300	
JP□E-45140	45	41	120	
JP□E-34180	34	31	160	
JP□E-27230	27	24	210	
JP□E-22285	22	20	260	191
JP□E-18340	18	16	320	
JP□E-46180	46	41	160	
JP□E-37230	37	33	210	
JP□E-30280	30	27	260	
JP□E-25340	25	23	320	

注記：□内にはAまたはCが入ります。 A:接液部標準 C:接液部SUS

Note: A or C is entered in □. A stands for the standard specifications for wetted parts and C stands for stainless steel specifications for wetted parts.

#### 1000シリーズ 1000 Series

形式番号 Model	吐出圧力 Discharge Pressure		吐出量 Flow Rate	エンジン出力 Engine Power
	最高 Max.	常用 Working		
	MPa		L/min	kW
JP□E-H0012	100	90	9.9	54
JP□E-93014	93	84	11	
JP□E-72017	72	65	15	
JP□E-H0019	100	90	16	54
JP□E-84024	84	76	22	
JP□E-56036	56	51	34	
JP□E-88046	88	80	42	93
JP□E-75054	75	68	50	
JP□E-64064	64	58	60	
JP□E-85064	85	77	59	124
JP□E-73085	73	66	80	
JP□E-54120	54	49	109	
JP□E-H0079	100	90	71	191
JP□E-75110	75	68	98	

#### 特殊シリーズ Special Series

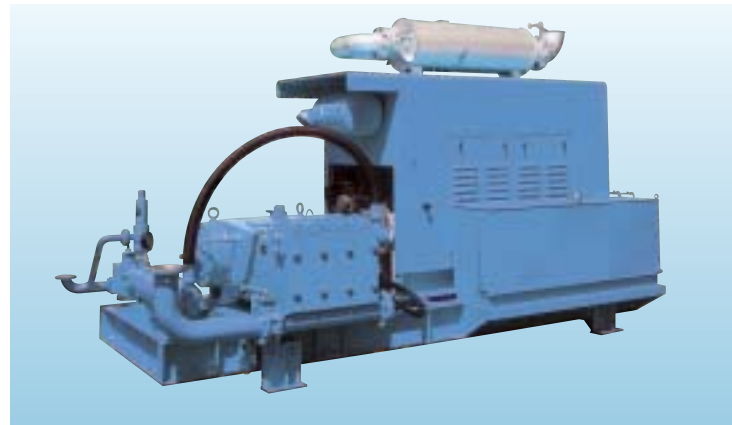
形式番号 Model	吐出圧力 Discharge Pressure		吐出量 Flow Rate	エンジン出力 Engine Power
	最高 Max.	常用 Working		
	MPa		L/min	kW
GP□E-33200	33	30	190	130
GP□E-44160	44	40	150	
GP□E-50120	50	45	110	
JPKP-H7014	170	150	11	35

スギノポンプ 300kW

Sugino Pump 300kW

大型プラントの自動洗浄用に開発した大流量ポンプです。ノズルの多数本取出しや広幅洗浄に適しています。

These are large flow rate pumps suitable for multi-nozzle cleaning or wide area cleaning at large plant.



仕様(例) Specifications (Example)

形式番号 Model	吐出圧力 Discharge Pressure		吐出量 Flow Rate	エンジン出力 Engine Power
	最高 Max.	常用 Working		
	MPa	MPa	L/min	kW
JP□E-33395	33	30	350	254
JP□E-56220	55	50	180	
JP□E-H0150	100	90	130	

注記：□内にはAまたはCが入ります。 A:接液部標準 C:接液部SUS

Note: A or C is entered in □. A stands for the standard specifications for wetted parts and C stands for stainless steel specifications for wetted parts.

スギノポンプ 440kW

Sugino Pump 440kW

最高圧力150MPaの高圧大流量5連プランジャポンプです。コンクリートはつり工事などに最適です。

These are large flow rate five-plunger pumps with Max. discharge pressure of 150MPa suitable for concrete chipping work.



仕様(例) Specifications (Example)

形式番号 Model	吐出圧力 Discharge Pressure		吐出量 Flow Rate	エンジン出力 Engine Power
	最高 Max.	常用 Working		
	MPa	MPa	L/min	kW
JP□E-70360	70	63	330	490
JP□E-85300	85	77	268	
JP□E-H5180	150	135	160	

注記：□内にはAまたはCが入ります。 A:接液部標準 C:接液部SUS

Note: A or C is entered in □. A stands for the standard specifications for wetted parts and C stands for stainless steel specifications for wetted parts.

低騒音形ポンプ

Soundproof Type Pump

市街地や夜間の洗浄作業も行える低騒音ポンプです。住宅地、高層ビルでの生活排水管洗浄に威力を発揮します。

Soundproof type pump allows operation during nighttime in commercial and residential areas. This pump is very effective and helpful for sewage pipe cleaning at residential area and building.



仕様(例) Specifications (Example)

形式番号 Model	吐出圧力 Discharge Pressure		吐出量 Flow Rate	エンジン出力 Engine Power	騒音値(目安) Noise Level (Expected)
	最高 Max.	常用 Working			
	MPa	MPa	L/min	kW	dB (A)
JPAE-33080	33	30	75	49	約75 approx. 75



スタンドの洗浄  
Cleaning of Stand



大口径管の洗浄  
Cleaning of a Large Pipe



取水口戸当り部洗浄  
Cleaning of Water Intake Gate



熱交換器の外側洗浄  
Cleaning of Tubebundle Outside

### 高低圧 切換えポンプ High / Low Switching Pump

高圧と低圧大流量をハンドル操作ひとつで切換えて使用できるマルチなポンプです。除去物の種類や量によって高圧と低圧大流量の使い分けができますので、ポンプを2台用意する必要がなく、多用途に使用できます。

This pump can switch from high pressure with low flow rate to low pressure with large flow rate by a simple selection switch. According to the kind or amount of scale, you can select either high pressure or low pressure. Without having two kinds of pump, one pump can be used in many different applications.

### 高低圧切換えポンプ 75kW High / Low Switching Pump 75kW

一般的な上下水道プラント洗浄に使用する中型ポンプです。 These are medium size pumps for general cleaning of water supply and sewage pipes and plants.



仕様(例) Specifications (Example)		吐出圧力 Discharge Pressure		吐出量 Flow Rate L/min	エンジン出力 Engine Power kW	
		最高 Max. MPa	常用 Working MPa			
		形式番号 Model	低圧 Low-Pressure			高圧 High-Pressure
JPWE-54220	低圧 Low-Pressure	高圧 High-Pressure	18	16	204	93
	低圧 Low-Pressure	高圧 High-Pressure	54	49	63	
JPWE-77180	低圧 Low-Pressure	高圧 High-Pressure	22	20	160	
	低圧 Low-Pressure	高圧 High-Pressure	77	70	38	

### 高低圧切換えポンプ 160kW High / Low Switching Pump 160kW

大口径管や長尺管の洗浄、モルタルや劣化コンクリートのはつりなどに使用する大流量ポンプです。 These are pumps with large flow rate for cleaning of large-dia. or long-length tube and chipping of mortar or deteriorated concrete.

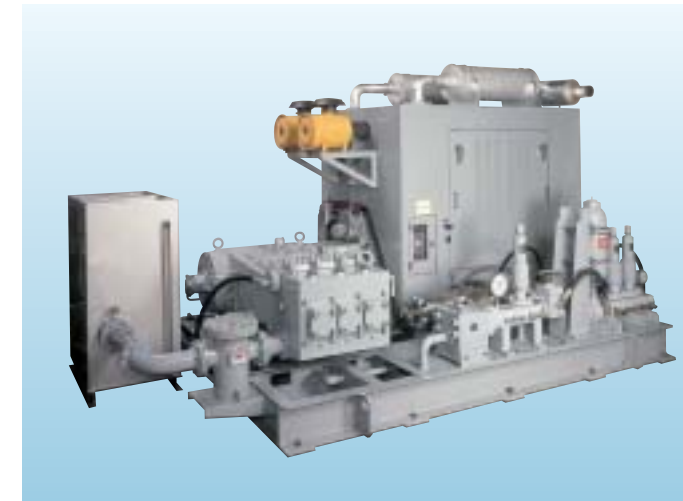


仕様(例) Specifications (Example)		吐出圧力 Discharge Pressure		吐出量 Flow Rate L/min	エンジン出力 Engine Power kW	
		最高 Max. MPa	常用 Working MPa			
		形式番号 Model	低圧 Low-Pressure			高圧 High-Pressure
JPWE-63220	低圧 Low-Pressure	高圧 High-Pressure	31	28	200	124
	低圧 Low-Pressure	高圧 High-Pressure	63	57	82	
JPWE-82220	低圧 Low-Pressure	高圧 High-Pressure	31	28	200	
	低圧 Low-Pressure	高圧 High-Pressure	82	75	60	

### 高低圧切換えポンプ 300kW High / Low Switching Pump 300kW

火力・原子力発電所内の復水器や取水口、配管類を自動洗浄するための大流量ポンプです。

These are pumps with large flow rate designed for automatic cleaning system to clean condenser, water intake and piping at thermal and nuclear power plant.



仕様(例) Specifications (Example)		吐出圧力 Discharge Pressure		吐出量 Flow Rate L/min	エンジン出力 Engine Power kW	
		最高 Max. MPa	常用 Working MPa			
		形式番号 Model	低圧 Low-Pressure			高圧 High-Pressure
JPWE-82388	低圧 Low-Pressure	高圧 High-Pressure	33	30	350	254
	低圧 Low-Pressure	高圧 High-Pressure	82	75	125	
JPWE-86270	低圧 Low-Pressure	高圧 High-Pressure	30	27	250	191
	低圧 Low-Pressure	高圧 High-Pressure	86	78	78	

### 高低圧切換えポンプ Gシリーズ High / Low Switching Pump G Series

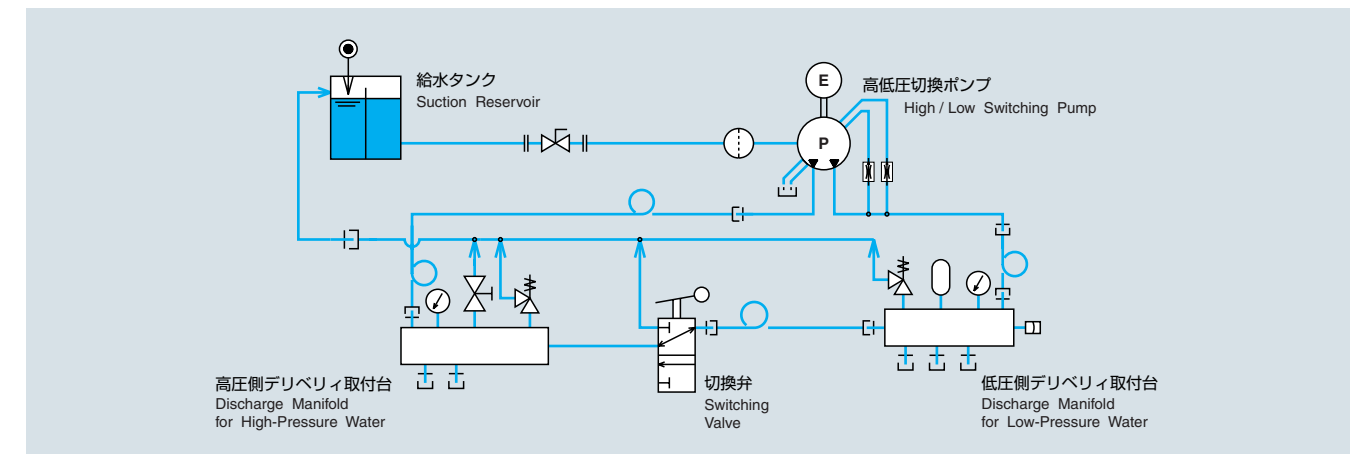
3トントラックに搭載可能な、軽量、コンパクトなポンプです。

This is a light and compact pump to be carried by a 3ton truck.



仕様(例) Specifications (Example)		吐出圧力 Discharge Pressure		吐出量 Flow Rate L/min	エンジン出力 Engine Power kW	
		最高 Max. MPa	常用 Working MPa			
		形式番号 Model	低圧 Low-Pressure			高圧 High-Pressure
GPWE-77200	低圧 Low-Pressure	高圧 High-Pressure	33	30	180	130
	低圧 Low-Pressure	高圧 High-Pressure	77	70	75	

### 高低圧切換えフローシート High / Low Switching Flow Sheet



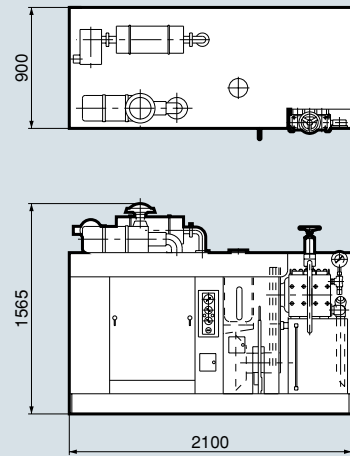
外觀寸法図 (mm)

Dimensions

スギノポンプ 30kW Sugino Pump 30kW

500シリーズ  
500 Series

質量 : 1,640kg  
Weight : 1,640kg

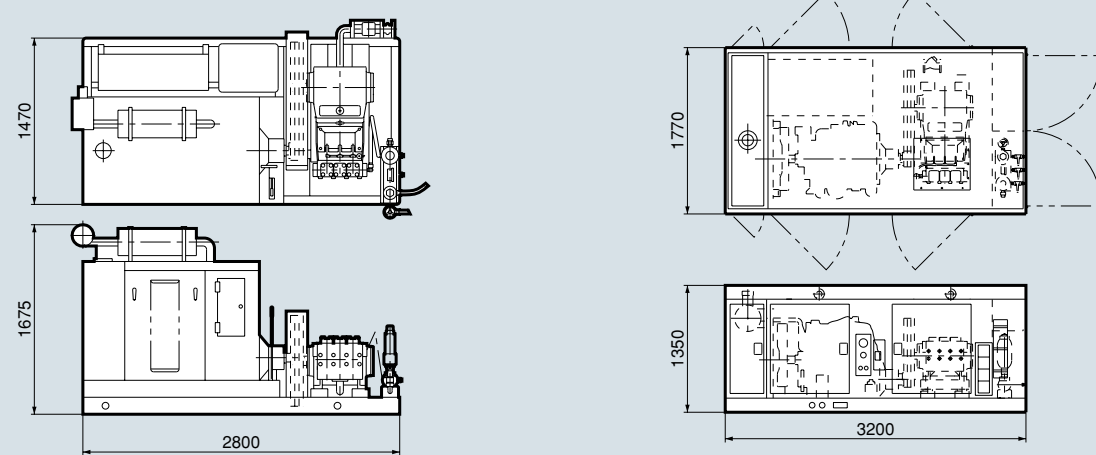


スギノポンプ 75kW Sugino Pump 75kW

500シリーズ  
500 Series

質量 : 2,900kg  
Weight : 2,900kg

質量 : 3,000kg  
Weight : 3,000kg



注記 : 防音カバー付の外觀寸法図です。 Note : Dimensions with soundproof cover.

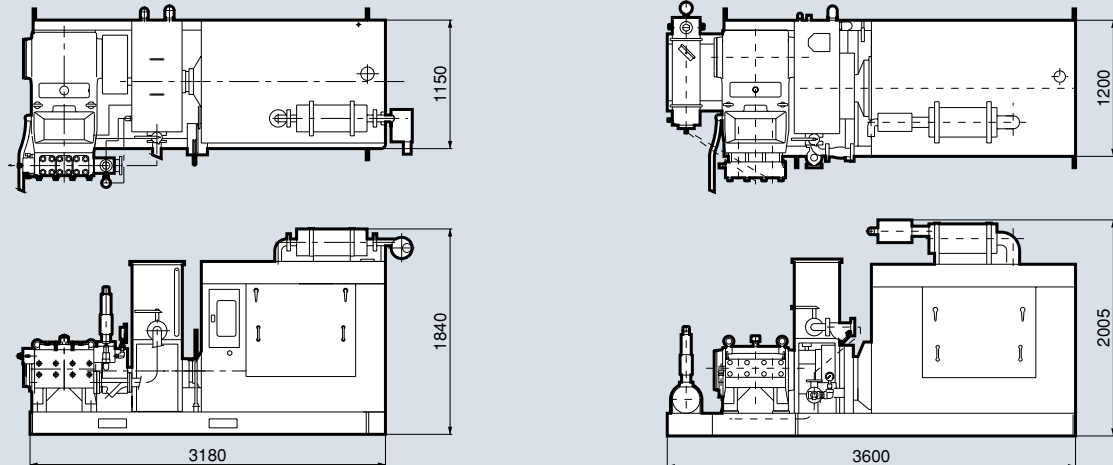
スギノポンプ 160kW Sugino Pump 160kW

500シリーズ  
500 Series

質量 : 4,100kg  
Weight : 4,100kg

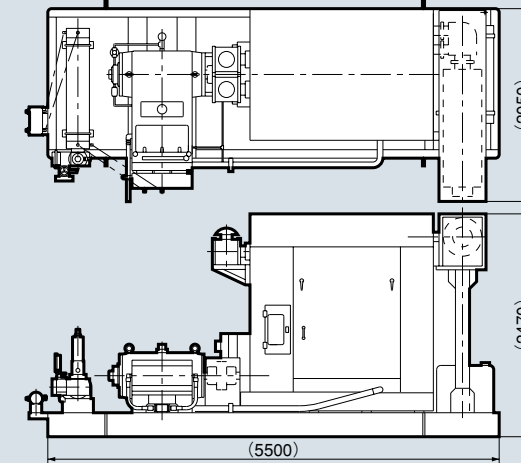
1000シリーズ  
1000 Series

質量 : 4,050kg  
Weight : 4,050kg



スギノポンプ 300kW Sugino Pump 300kW

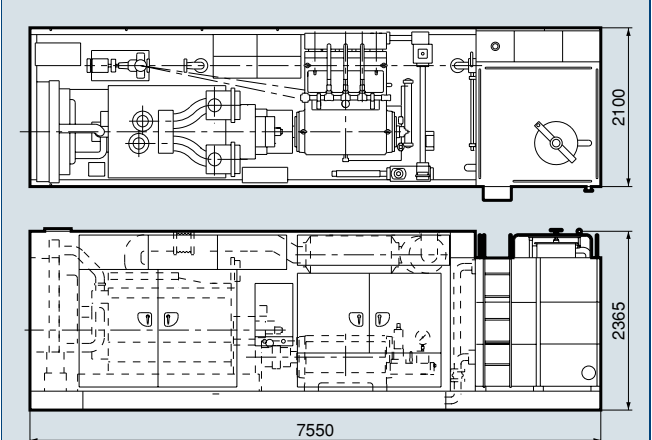
(質量 : 8,600kg Weight : 8,600kg)



注記 : ( ) 表示の寸法・質量は制作時に変更となる場合があります。  
Note : Dimensions and weights indicated in brackets ( ) may be changed during the manufacturing process.

スギノポンプ 440kW Sugino Pump 440kW

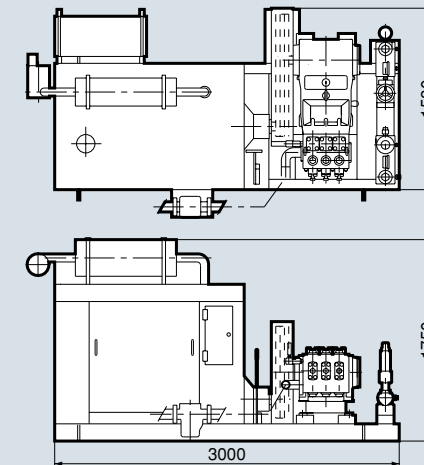
質量 : 14,800kg Weight : 14,800kg



注記 : 防音カバー付の外觀寸法図です。 Note : Dimensions with soundproof cover.

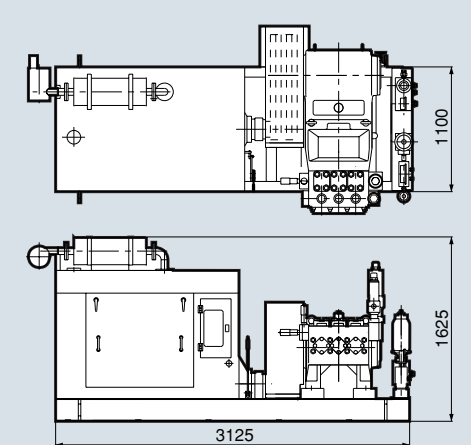
高低圧切換えポンプ 75kW High/Low Switching Pump 75kW

質量 : 3,200kg Weight : 3,200kg



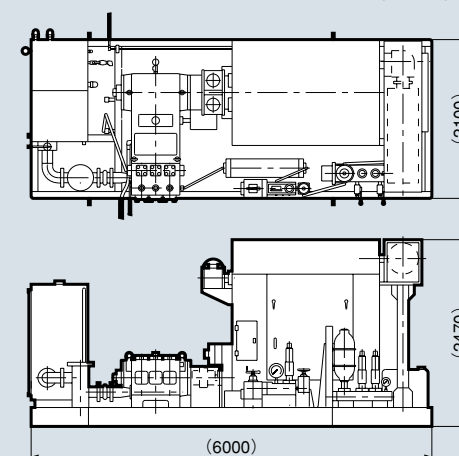
高低圧切換えポンプ 160kW High/Low Switching Pump 160kW

質量 : 4,500kg Weight : 4,500kg



高低圧切換えポンプ 300kW High/Low Switching Pump 300kW

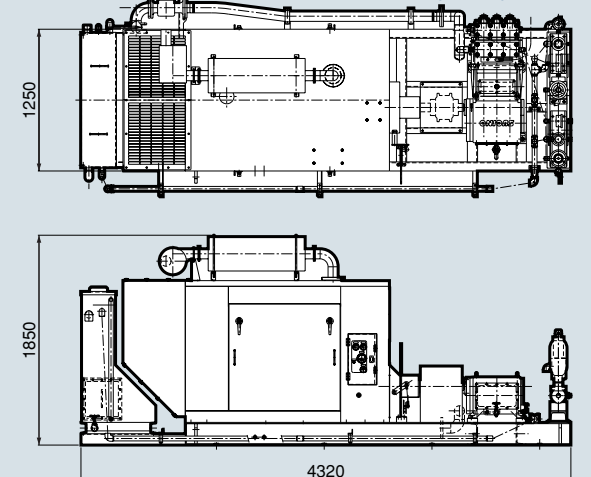
(質量 : 9,900kg Weight : 9,900kg)



注記 : ( ) 表示の寸法・質量は制作時に変更となる場合があります。  
Note : Dimensions and weights indicated in brackets ( ) may be changed during the manufacturing process.

高低圧切換えポンプ Gシリーズ High/Low Switching Pump G series

質量 : 3,000kg Weight : 3,000kg



**超高压ポンプ**  
Ultra High-Pressure Pump

最高圧力300MPaの超高压水を発生させることが可能な超高压ポンプです。  
These ultra high-pressure pumps can generate Max. pressure 300MPa.

Hi-Jetシリーズ

Hi-Jet Series

塗装のはくりやコンクリートのはつり・切断など、屋外でのウォータージェットブラスト用に開発した小型で安価な超高压3連プランジャポンプです。

These are ultra high-pressure triplex plunger pumps with compact bodies and low price designed for outdoor water jet blasting like painting removal, chipping and cutting of concrete.



JPHE-S8030 Model



球形タンクの塗膜はくり  
Removal of Paint from Spherical Gas Tank

仕様 Specifications

形式番号 Model	吐出圧力 Discharge Pressure	吐出量 Flow Rate		エンジン出力 Engine Power	燃料タンク 容量 Capacity of Fuel Tank	外観寸法 Dimensions			質量 Weight	
		最高(1時間定格) Max.(1 Hour Rated)	常用 Working			幅 Width	奥行 Depth	高さ Height		
		MPa	MPa							L/min
Hi-Jet2000	JPKE-HH018	200	200	14	71	80	2,960	1,260	1,550	2,300
Hi-Jet3000	JPHE-S8030	280	245	27	130	200	4,000	1,500	1,750	3,600
	JPHE-SS025	300	280	22						
	JPHE-S8064D	280	245	55						

注記1 : JPHE-SS025形は特注品です。 Note 1 : JPHE-SS025 model is custom-made item.

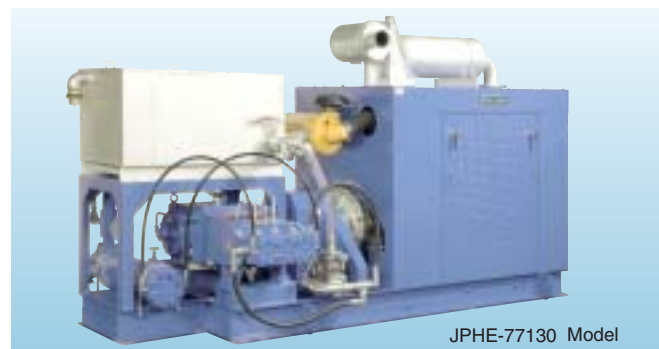
注記2 : ( ) 表示の寸法・質量は製作時に変更となる場合があります。 Note 2 : Dimensions and weights indicated in brackets ( ) may be changed during the manufacturing process.

Hi-Jetハイパワーシリーズ

Hi-Jet High Power Series

従来の高圧ポンプに比べ吐出流量が最大20%アップしたハイパワーポンプです。

This is the high power pump with a maximum 20% greater flow rate than existing high pressure pumps.



JPHE-77130 Model



10トントラック搭載例  
Mounted on 10ton Truck

仕様 Specifications

形式番号 Model	吐出圧力 Discharge Pressure	吐出量 Flow Rate		エンジン出力 Engine Power	外観寸法 Dimensions			質量 Weight	
		最高 Max.	常用 Working		幅 Width	奥行 Depth	高さ Height		
		MPa	MPa						L/min
標準タイプ Standard Type	JPHE-77130	77	70	120	191/1,800	3,640	1,640	2,100	3,800
	JPHE-H5075	150	130	70					
	JPHE-H7060	165	150	55					
	JPHE-S5040	250	230	35					
	JPHE-S8035	280	245	30					
軽量タイプ Light Type	JPHE-S5040L	250	230	35	183/2,150	4,500	1,600	2,000	3,350
	JPHE-S8035L	280	245	30					

Hi-Jetシリーズ 圧力変換対応機

Hi-Jet Series "PRESSURE CONVERTIBLE TYPE"

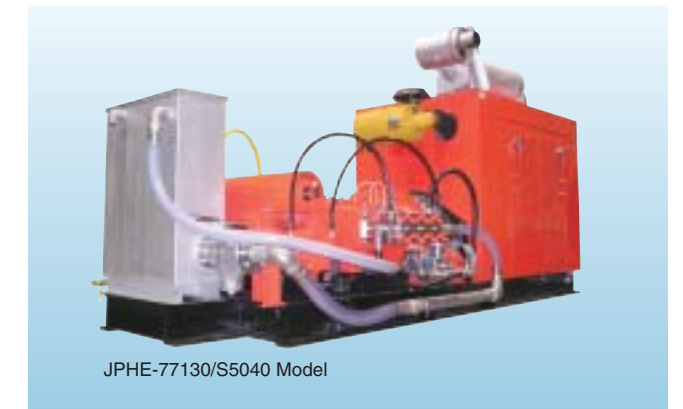
ポンプヘッドを交換することで、異なる形式番号の圧力と流量に変換できるポンプです。  
はつりから洗浄まで、1台のポンプを幅広い用途で使用することができます。

This Hi-Jet series can convert the pressure and the flow rate of different pump models by changing "PUMP HEAD".  
Therefore, one Hi-Jet series pump unit can be used for the various purposes from chipping to washing.

圧力変換ポンプ組合せ例 Examples of the PRESSURE CONVERTIBLE PUMP Combination



JPHE-77130/H7060/S8035 Model  
(自動圧力追従付) with Automatic Pressure Tracking



JPHE-77130/S5040 Model

注記：上記形式以外の組合せも可能です。最寄りの営業拠点までご照会ください。  
Note : Other than above combinations are available. Please inquire details to nearby sales office.

超高压ポンプ用途例 Ultra High-Pressure Pump Examples of Application

■ 石油タンクの底板・溶接線部の塗膜はくり

Removal of Coating from Bottom Plate and Welding Line in Oil Tank

■ 橋梁の錆、塗膜はくり

Removal of Rust and Coating from Pier

■ 道路の白線はくり

Removal of White Line from Road

■ ビル、住宅塗装はくり

Removal of Painting from Building and House



客車の塗膜はくり  
Paint Removal of a Passenger Car



熱交換器の内面洗浄  
Cleaning of Heat Exchanger Tube Inside



コンクリート支柱のはつり  
Chipping of Concrete Prop

超高压ポンプ

超高压ポンプ

# スギノ・アクアジェットポンプ Sugino Water Jet Pump

**アクア  
ジェットポンプ**  
Water Jet Pump  
油圧増圧機式  
Hydraulic Driven Intensifier Type

アクアジェットポンプは最高392MPaの超高压水を生み出す油圧ブースタ式の超高压ポンプです。一次側の油圧を増圧機(ブースタ)によって、二次側の水圧を14~20倍に増圧させることができます。  
The hydraulic driven intensifier type pump generates maximum pressure 392MPa by intensifying the secondary side water pressure 14~20 times by intensifying the primary side hydraulic pressure.



AJP-35043G Model

**特長** Features

**1. 連続運転が可能です。**

Continuous Operation Possible

343MPaの超高压で長時間運転が可能で、耐久性抜群の超高压ポンプです。

Durable ultra high-pressure pump enables long continuous operation at 343MPa.

**2. 豊富な機種を揃えています。**

Various Model Available

小型24kWから大型77kWまで、豊富な機種を揃えています。用途に応じて最適なポンプを選択することができます。

The great variety of models available from 24kW to 77kW. You can select proper model according to application.

**3. 長寿命です。**

Long Life Parts

軽量・コンパクトで大流量吐出可能な新型増圧機を搭載しています。メンテナンスが容易で、長寿命のためランニングコストが低減できます。

New intensifier of light weight and compact design achieves easy maintenance and long life parts adopted enables to cut running costs.

**4. ポンプ単独運転が可能です。**

Independent Pump Operation Possible

ポンプ単独運転ができるように制御盤が標準装備されています。制御盤には操作機能および各種表示機能がついているため納入即日稼働が可能で、かつ安全を考慮した設計となっています。また外部信号による運転制御も可能です。

Since safety oriented design operation/control panel is equipped as standard, independent pump operation is possible. An external signal control is also possible by connecting a pump with control panel of other system like water jet cutting machine.

**5. 操作性が抜群です。**

Easy Operation Manner

タッチパネルの採用により、操作性が抜群に向上しました。またモニタリング機能によりポンプの状態が監視できるほか、トラブルシューティング機能も内蔵しているため、アラーム発生時にも迅速に対応できます。

Adopting touch panel, operation manner is drastically improved.

Thanks to pump condition monitoring function and trouble shooting function equipped with operation panel, prompt action can be taken against unexpected problem.

**仕様** Specifications

形式番号 Model	増圧機 (ブースタ) Intensifier	予備増圧機 取付 Stand-by Intensifier	吐出圧力 Discharge Pressure		吐出量 Flow Rate L/min	必要動力 Required Power kW	給水量 Water Supply		寸法 Dimensions			質量 Weight	
			最高 Max.	常用 Working			吐出用 For Discharge	冷却用 For Cooling	幅 Width	奥行 Depth	高さ Height	予備増圧機無 Without Stand-by Intensifier	予備増圧機有 With Stand-by Intensifier
			MPa	MPa			L/min	L/min	mm	mm	mm	kg	kg
AJP-35025G2	BST-405BX1	可 Applicable	392	343	2.5	24	4.5	10以上 10 or more	1,800	950	1,450	1,500	1,650
AJP-35043G2	BST-405BX1				4.3	39	6.5					1,550	1,700
AJP-35050G2	BST-405BX1				5.0	47	7.0					1,550	1,750
AJP-35065G2	BST-405BX2	不可 Not Applicable	392	343	6.5	57	10.5	40以上 40 or more	2,200	1,550	1,600	3,000	—
AJP-35091G2	BST-405BX2				9.1	77	13.5					3,200	—
AJP-25035G2	BST-405BX1	可 Applicable	274	245	3.5	24	5.5	10以上 10 or more	1,800	950	1,450	1,550	1,700
AJP-25064G	BST-315AX1				6.4	39	9.5	20以上 20 or more	2,100	1,500	1,550	2,800	3,100
AJP-25095G	BST-315AX1				9.5	57	12.5	40以上 40 or more	2,200	1,550	1,600	3,000	3,300
AJP-25135G	BST-315AX1				13.5	77	16.5	40以上 40 or more	2,200	1,550	1,600	3,200	3,500
AJP-20079G	BST-315AX1	可 Applicable	245	200	7.9	39	11.0	20以上 20 or more	2,100	1,500	1,550	2,800	3,100
AJP-20118G	BST-315AX1				11.8	57	15.0	40以上 40 or more	2,200	1,550	1,600	3,050	3,350

**増圧機(ブースタ)**

**Intensifier**

一次側の油圧によって二次側の水圧を14~20倍に増圧し、超高压水を発生させる機器です。  
Using a hydraulic driven Intensifier, this unit generates ultra high-pressure by intensifying the pressure of the secondary side 14~20 times higher by intensifying the primary side hydraulic pressure.

**1. シングル増圧機タイプ**

Single Intensifier Type

増圧機1組で超高压水を発生させる標準的なタイプです。

Standard type to generate ultra high-pressure water with only one intensifier.

**2. ツイン増圧機タイプ**

Twin Intensifier Type

吐出量を増すために増圧機2組を使用したタイプです。

Two Intensifiers are adopted to increase discharge flow rate.

**3. 予備増圧機搭載タイプ**

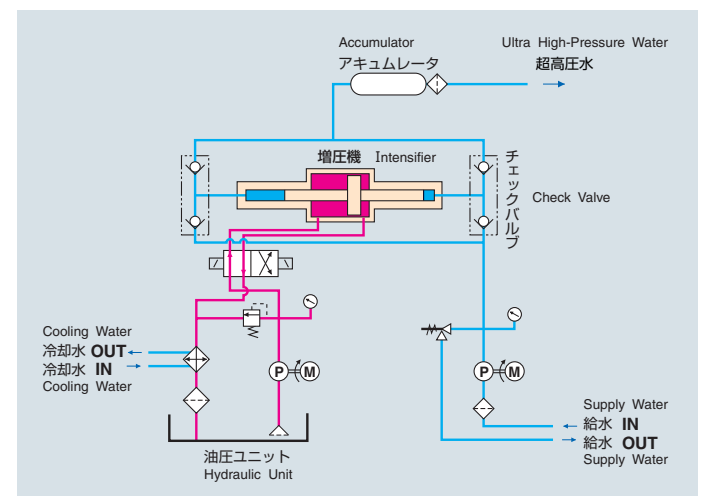
Stand-by Intensifier Type

シングル増圧機タイプに予備増圧機を搭載したタイプです。万一トラブルが発生した場合に予備増圧機に切換えて使用します。予備増圧機の切換は簡単な操作で行えます。

形式番号は、AJP-□□□□GR2, AJP-□□□□GRで表示します。Stand-by Intensifier is installed with Single Intensifier type. In the case of any troubles, switch to the Stand-by Intensifier to continue operation. Switching to the Stand-by Intensifier is very simple and easy.

The model No. is indicated AJP-□□□□GR2, AJP-□□□□GR.

**液圧回路図(例)** Hydraulic Circuit (Example)



**用途例** Examples of Application

■ ダンボールの切断加工  
Cutting Process of Corrugated Board

■ ウレタンの切断加工  
Cutting Process of Urethane

■ 自動車内装材のトリミング加工  
Trimming of Automotive Interior Material

■ ガラスの形状加工  
Profile Machining of Glass Material

■ 人工大理石の精密切断加工  
Precision Cutting Process of Marble

■ パッキンの形状加工  
Profile Machining of Packing

■ インパネのトリミング加工  
Trimming of Instrument Panel for Automotive

■ インパネのトリミング加工  
Trimming of Instrument Panel for Automotive



インパネのトリミング加工  
Trimming of Instrument Panel for Automotive

## サーボ ジェットポンプ

Servo Jet Pump

サーボモータ式  
Servo motor driven Type

サーボジェットポンプは最高392MPaの超高压水を生み出すサーボモータ式の直動式超高压ポンプです。作動油を一切使用しないためクリーンで、食品や医薬品、半導体などの切断・乳化・洗浄など、多用途に使用できます。

Servo Jet Pumps are ultra high-pressure pumps which generate maximum pressure 392MPa water by connecting servo motor directly to the cylinder. As a result of having no working oil in the pump circuit, this pump can be applied to various applications in many fields of industry like cutting, emulsifying, and washing of food, medicine and semiconductor.



SJP-35015 Model

### 特長 Features

#### 1. クリーンです。

Clean Environment

作動油を使用していないため、超高压水に油が混入することはありません。油の混入がないため、用途が広がります。Since the pump does not use any working oil, no oil will be added to the ultra high-pressure water. Since no oil will be added, the pump application is extended.

#### 2. 高効率、省エネです。

Highly Efficient and Energy Saving

ボールネジによる直接駆動方式のため、ポンプ効率が良く、また冷却水も不要です。噴射停止時にはサーボモータの負荷が下がりますので、電力消費量も低減できます。Direct drive method by ball screw assures high efficiency and requires no cooling water. When jetting is stopped, the servo motor is not under load, resulting in reducing electric power consumption.

#### 3. メンテナンスが容易です。

Easy Maintenance

作動油の補給や交換が不要で、またポンプの構造も極めてシンプルです。メンテナンス工数が大幅に削減できます。Maintenance time and cost are drastically reduced due to no need to supply or exchange of working oil and simple pump design.

#### 4. 低騒音です。

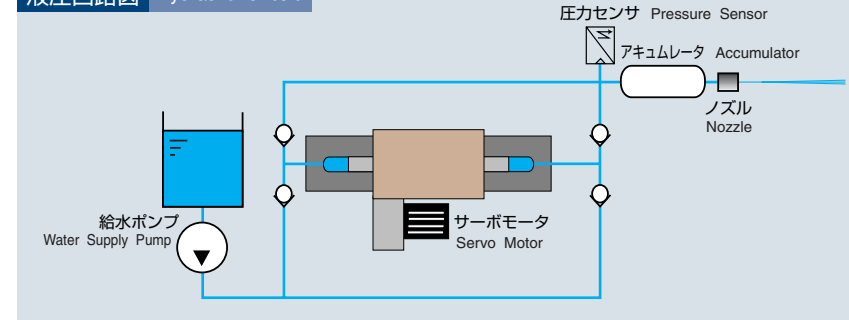
Low Noise

サーボモータ駆動のため低騒音です。より良い作業環境をご提供いたします。The low noise level of the servo motor contributes to a better work environment.

### 仕様 Specifications

形式番号 Model	吐出圧力 Discharge Pressure		吐出量 Flow Rate	必要動力 Required Power	給水量 Water Supply	寸法 Dimensions			質量 Weight
	最高 Max.	常用 Working				幅 Width	奥行 Depth	高さ Height	
	MPa	MPa	L/min	kW	L/min				mm
SJP-35007			0.75	8.0	0.75	1,440	740	1,410	900
SJP-35015	392	343	1.5	15.5	1.5				1,100
SJP-35030			3.0	30.5	3.0				2,000
SJP-20005	225	200	0.5	3.5	0.5				1,050

### 液圧回路図 Hydraulic Circuit

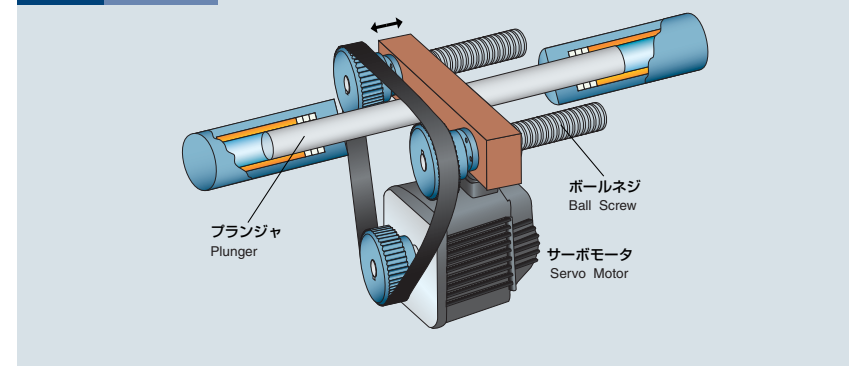


### 圧力精度が抜群

#### Outstanding Pressure Accuracy

吐出圧力を常にポンプ本体へフィードバックさせているため、圧力精度は±3%以内と高精度です。High-precision pressure accuracy (±3%) is provided, because it is always feeding discharge pressure to the pump.

### 機構図 Mechanism



### 構成部品が少ない直動式

#### Direct Drive with Less Parts

2本の太径ボールネジがプランジャを往復させ、超高压を発生させます。構造は極めてシンプルです。Two large diameter ball screws reciprocate the plunger and generate high pressure. Its structure is very simple.

### 用途例 Examples of Application

- 化粧品・薬品の乳化、低分子化、圧力晶析  
Emulsification of Cosmetics and Medicine, Depolymerization, High Pressure Crystallization
- 半導体部品の高圧バリ取り洗浄  
High-Pressure Deburring of Semiconductor Part
- プリント基板・電子部品の切断加工  
Cutting Process of Printed Circuit Board and Electronic Part
- 布地・紙おむつの切断加工  
Cutting Process of Cloth and Paper Diaper
- 高圧ホースの耐圧試験  
Pressure Test of High-Pressure Hose
- 食品・水産加工品の切断加工、殺菌、変性  
Cutting Process, Sterilization, and Denaturalization of Food and Seafood
- 自動車内装材・ゴム・パッキンの切断加工  
Cutting Process of Interior Materials for Automotive, Rubber and Packing

## サーボ プレッシャ

Servo Pressure

サーボプレッシャは、サーボモータ駆動の超高压ポンプを搭載した油圧を一切使わない、クリーンで高精度な静水圧加圧試験装置です。

最高800MPaの超高压処理が可能です。

Servo Pressure is clean and highly precise hydrostatic pressure test equipment driven by a servo motor without using a hydraulic pressure. The ultra high-pressure process is possible at the maximum pressure of 800 MPa.



### 用途例 Examples of Application

#### 【材料 Material】

- セラミックス成形 Ceramics Forming
- 繊維の染色、改質 Fiber Dyeing and Transformation

#### 【食品加工 Food Processing】

- 非加熱によるジャムやゼリーの製造 Production of Jam and Jelly by Non-Heat Processing
- オレンジジュースの1次殺菌 Primary Sterilization of Orange Juice
- 糖液置換による不凍果実の製造 Production of Non-Frozen Fruit Through Substitution of Saccharin

#### 【化学・バイオ Biochemical】

- 高压合成 High Pressure Synthesis